

4º

ENSINO FUNDAMENTAL I - ANOS INICIAIS | 4º ANO Turma:

Escola:

Aluno:

CADERNO DE ATIVIDADES

SEMANA
8

Anos
Iniciais



ESCOLA
em casa



PREFEITURA DE
GUAMARÉ
TRABALHANDO POR VOCÊ

SECRETARIA DE
EDUCAÇÃO

ORIENTAÇÃO AOS RESPONSÁVEIS

Essa atividade deverá ser realizada de acordo com os pontos abaixo.

1. Realizar a leitura do texto “Menina bonita do laço de fita” e responder as questões.
2. Marcar as opções corretas.
3. Marcar as questões com (V) ou (F) tornando-as verdadeiras ou falsas.
4. Numerar as frases de 1 a 6.
5. De acordo com a ilustração definir o que é preconceito e fazer um belo desenho.

.....

1. Leia a fábula e responda o que se pede:

MENINA BONITA DO LAÇO DE FITA



Era uma vez uma menina linda, linda. Os olhos dela pareciam duas azeitonas pretas, daquelas bem brilhantes. Os cabelos eram enroladinhos e bem negros, feitos fiapos da noite. A pele era escura e lustrosa, que nem o pelo da pantera negra quando pula na chuva.

Ainda por cima, a mãe gostava de fazer trancinhas no cabelo dela e enfeitar com laço de fita colorida. Ela ficava parecendo uma princesa das Terras da África, ou uma fada do Reino do Luar.

Do lado da casa dela morava um coelho branco, de orelhas cor-de-rosa, olhos vermelhos e focinho nervoso sempre tremelicando. O coelho achava a menina a pessoa mais linda que ele já tinha visto em toda a sua vida. E pensava:

— Ah, quando eu casar quero ter uma filha pretinha e linda que nem ela...

Por isso, um dia ele foi até a casa da menina e perguntou:

— Menina bonita do laço de fita, qual é o teu segredo para ser tão pretinha?

A menina não sabia, mas inventou:

– Ah, deve ser porque eu tomei muito café quando era pequenina.

O coelho saiu dali e tomou tanto café que perdeu o sono e passou a noite fazendo xixi. Mas não ficou nada preto.

Então ele voltou novamente na casa da menina e perguntou novamente:

– Menina bonita do laço de fita, qual é o teu segredo para ser tão pretinha?

A menina não sabia, mas inventou de novo:

– Ah, deve ser porque eu comi muita jabuticaba quando era pequenina.

O coelho foi embora dali e se empanturrou de jabuticaba até ficar pesadão sem conseguir sair do lugar. O máximo que conseguiu foi fazer muito cocozinho preto e redondo feito jabuticaba. Mas não ficou nadinha pretinho.

Por isso, daí alguns dias ele voltou lá na casa da menina e perguntou outra vez:

– Menina bonita do laço de fita, qual é o teu segredo para ser tão pretinha?

A menina não sabia e já ia inventando outra coisa, uma história de feijoada, quando a mãe dela, que era mulata linda e risonha, resolveu se meter e disse:

– Artes de uma avó preta que ela tinha...

Autora: Ana Maria Machado.

Responda as questões abaixo:

a) Qual o título da história?

b) Quem são os personagens?

c) Descreva como é a principal personagem da história?

d) O que a menina dizia quando o coelho lhe perguntava qual o segredo pra ser tão pretinha?

2 - Marque as opções corretas:

a) Esse gênero textual é:

Receita Conto Fábula

b) Quem narra o texto Menina bonita do laço de fita é um:

Narrador Escritor Personagem que participa da história

3 - Como é o coelho da história? Marque com um (v) as questões verdadeiras e o (F) questões falsas.

De orelhas vermelhas, olhos azuis e focinho vermelhado

De orelhas cor-de-rosa, olhos vermelhos e focinho nervoso sempre tremelizando.

De orelhas cor-de-rosa, olhos pretos e focinho vermelhos tremendo ao ve-lá.

4 - Numere as frases de 1 á 6 de acordo com a narrativa dos acontecimentos da história que voce leu acima:

a) (___) Do lado da casa dela morava um coelho branco.

b) (___) O coelho perguntava: “Menina bonita do laço de fita, qual é o teu segredo para ser tão pretinha?”.

c) (___) Até que a mãe da menina respondeu: “Artes de uma avó preta que ela tinha...”

d) (___) A menina não sabia e já ia inventando histórias.

e) (___) O coelho achava a menina a pessoa mais linda que ele já tinha visto em toda a sua vida.

f) (___) Era uma vez uma menina linda, linda.

5 - Observe a ilustração abaixo.



a) Para você o que é preconceito?

b) Faça um belo desenho abaixo dizendo não ao preconceito.

ORIENTAÇÃO AOS RESPONSÁVEIS

Essa atividade deverá ser realizada de acordo com os pontos abaixo:

1. Circular o resultado correto das multiplicações.
2. Observar as sequências numéricas e completar.
3. Resolver as situações problemas.
4. Ligar as contas de adição e subtração aos seus resultados correspondentes.

1 - Circule o resultado correto das multiplicações.

$$3 \times 6$$

12 18 25

$$4 \times 7$$

30 28 35

$$6 \times 5$$

26 40 30

$$7 \times 8$$

41 56 45

$$5 \times 9$$

58 27 45

$$2 \times 10$$

20 30 35

2 - Observe as sequências numéricas e complete.

a) $3 - 5 - 7 - \underline{\quad} - \underline{\quad} - \underline{\quad} - \underline{\quad} - \underline{\quad}$.

b) $8 - 12 - 16 - \underline{\quad} - \underline{\quad} - \underline{\quad} - \underline{\quad} - \underline{\quad}$.

c) $5 - 10 - 15 - \underline{\quad} - \underline{\quad} - \underline{\quad} - \underline{\quad} - \underline{\quad}$.

d) $6 - 9 - 12 - \underline{\quad} - \underline{\quad} - \underline{\quad} - \underline{\quad} - \underline{\quad}$.

3- Situações problemas.

Três amigos foram a uma lanchonete: Luiz o negro, Pedro o branco e Joana a índia, cada um com 30 reais. Observe os preços dos produtos e responda as questões.



Tabela de Preços

Fatia de bolo	– 3,00 reais
Suco de frutas	– 2,00 reais
Pastel	– 2,00 reais
Sorvete	– 4,00 reais
Açaí	– 5,00 reais

- a) O Luiz comprou uma fatia de bolo, dois pasteis e um suco de fruta. Quanto ele pagou?
- b) O Pedro comprou um açaí, um sorvete e uma fatia de bolo. Ao pagar, quanto ele receberá de troco?
- c) A Joana comprou dois pasteis, uma fatia de bolo, um sorvete e um suco de fruta. Quanto ela pagou? E quanto recebeu de troco?
- d) O Luiz gastou 9 reais, o Pedro 12 reais e a Joana 13 reais. Quanto eles gastaram juntos?
- e) Quanto dá a soma de todos os produtos que estão na tabela?

4 - Ligue as contas de adição e subtração aos seus resultados correspondentes.

$3 + 7 + 2$
$6 + 6 + 6$
$10 + 6 + 8$
$9 + 11 + 10$

30

18

12

24

$30 - 6$
$40 - 10$
$25 - 7$
$19 - 7$

ORIENTAÇÃO AOS RESPONSÁVEIS

Siga os comandos abaixo para a realização desta atividade.

1. Ler o texto e responder as questões de acordo com o texto;
2. Assinalar as alternativas corretas;
3. Ler as informações sobre as personalidades históricas e responder as questões;
4. Observar as imagens e responder de acordo com o que se pede.

1 - Leia o texto:

A população brasileira é bastante miscigenada. Isso ocorreu em razão da mistura de diversos grupos humanos que aconteceu no país. São inúmeras as raças que favoreceram a formação do povo brasileiro. Os principais grupos foram os povos indígenas, africanos, imigrantes europeus e asiáticos.

Responda as questões abaixo:

a) Dentro do texto tem a frase: “A população brasileira é bastante miscigenada”. O que significa?

- () Que a população é feita apenas de um povo.
- () Que a população é feita da mistura de várias raças.
- () Que a população é feita apenas por povos vindo da Europa.

b) Observando a imagem abaixo podemos dizer que o Brasil é um país formado por um povo, uma única raça?



- () Sim, isso é verdade.
- () Sim, o Brasil é feito apenas por pessoas brancas de olhos azuis.
- () Não, o Brasil é feito por povos de várias raças, costumes e crenças.

c) De acordo com texto, no espaço abaixo escreva os nomes dos principais povos que formaram a população brasileira:

2 - Marque as alternativas corretas:

a) Qual dessas opções pode ser considerado racismo:

- Um racista ajuda as pessoas a terem um futuro melhor.
- Um racista acredita que existe raças superiores (melhores) que as outras.
- Um racista trata bem todas as pessoas sem olhar a cor da pele.

b) Qual dessas opções explica melhor o que é preconceito:

- Preconceito é uma opinião que formamos das pessoas antes de conhecê-las.
- Preconceito é aceitar as pessoas como elas são.
- Preconceito é dar oportunidades do outro se defender de acusações.

c) Discriminação é o mesmo que:

- Tratar todos com igualdade de direitos em todos os sentidos.
- Respeitar os eventos religiosos, culturais e sociais de cada povo.
- Tratar os outros com inferioridade (menor-fraco), se julgando superior (maior-forte).

3 - Leia as informações sobre cada personalidade histórica e depois responda as questões:



Martin Luther King (1929-1968) foi um ativista norte-americano, lutou contra a discriminação racial e tornou-se um dos mais importantes líderes dos movimentos pelos direitos civis dos negros nos Estados Unidos. Recebeu o Prêmio Nobel da Paz em 1964.



Mahatma Gandhi foi um notável ativista indiano que contribuiu para a independência da Índia e participou da luta contra o fim do colonialismo inglês. Sua forma de manifestação pacífica e o movimento de resistência sem violência representam a "Satyagraha" (verdade com firmeza).

Quem foi Nelson Mandela?



➤ Nelson Mandela foi um líder rebelde e, posteriormente, presidente da África do Sul de 1994 a 1999. Seu nome verdadeiro é Rolihlahla Madiba Mandela. Principal representante do movimento antiapartheid, considerado pelo povo um guerreiro em luta pela liberdade, era tido pelo governo sul-africano como um terrorista e passou quase três décadas na cadeia.

A educação é a arma mais poderosa que você pode usar para mudar o mundo.
Nelson Mandela

Nazismo - Líder: Adolf Hitler



- Adolf Hitler - Nascimento: Branau - Áustria em 20 de abril de 1889. Morte: Berlim, 1945
- Criador do Nazismo e ditador da Alemanha, também denominado de Führer (guia).
- Foi filho bastardo de um pai judeu que não o reconheceu.

a) Marque os nomes das pessoas que lutaram pela igualdade de direitos:

- () Nelson Mandela
- () Adolf Hitler
- () Mahatma Gandhi
- () Martin Luther King

b) Marque somente o nome do Ditador racista que foi responsável pela morte de milhões de judeus, ciganos e homossexuais pelo mundo.

- () Nelson Mandela
- () Martin Luther King
- () Mahatma Gandhi
- () Adolf Hitler

4 - Cada personalidade teve sua importância na história. Observe as imagens e ligue os nomes dessas pessoas para os mapas dos países onde fizeram sua história.

Mahatma Gandhi -



Nelson Mandela -



Adolf Hitler -



Martin Luther King -



ORIENTAÇÃO AOS RESPONSÁVEIS

1. Ler e observar a frase, em seguida fazer o que se pede;
2. Ler com bastante atenção o enigma para descobrir o nome de um pintor brasileiro. Em seguida colorir;
3. Encontrar no caça-palavras, as palavras que representa a etnia do povo brasileiro;
4. Completar o texto, usando as palavras do quadro.

.....

1 - Leia e observe a seguinte frase:

“Nossas cores são diversas, mas nossos sonhos são os mesmos”.

Qual é o nosso sonho? Qual é o sonho da nossa população, tão multicultural e tão multirracial, que é o nosso país? Com certeza será o RESPEITO. Respeitar nossa identidade, respeitar do jeito que a gente é, e das várias cores que é composta nosso país.

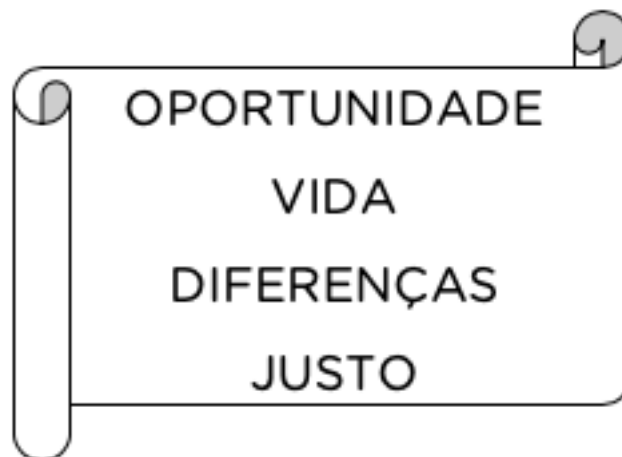
a) Partindo dessa frase você irá posicionar a sua mão no espaço abaixo e contornar, fazendo o desenho. Em seguida recorte de livros ou revistas, rostos de pessoas com diversas cores, e cole dentro da palma da mão que você desenhou, formando assim, uma espécie de mosaico.

3 - Nosso planeta tem muitas etnias diferentes. Conforme o banco de dados, encontre no caça-palavras, as palavras que representa a etnia do povo brasileiro.

RAÇA	POVO	CULTURA
BRASILEIRO	BRANCO	RESPEITO

R	A	Ç	A	T	M	C	B	A	R
M	U	C	D	A	I	V	R	L	A
O	R	I	E	L	I	S	A	R	B
P	O	V	O	D	Z	I	N	O	E
B	R	A	N	C	O	A	V	Q	W
O	J	S	N	E	G	R	O	T	O
C	U	L	T	U	R	A	F	Ç	A
W	R	E	S	P	E	I	T	O	Q

4 - Somos todos especiais! Com base nisso, complete o texto com as palavras do quadro:



Na _____ somos todos iguais. Algumas _____ não contam. Mostre que você é _____ dando sempre uma _____ a mais.

ORIENTAÇÃO AOS RESPONSÁVEIS

Essa atividade deverá ser realizada de acordo com os pontos abaixo.

1. Ler, interpretar o texto e responder as questões relacionadas ao texto;
2. Identificar os tipos de racismos e relacionar as colunas corretamente;
3. Ler, interpretar o texto e responder o que se pede;
4. Formar 3 frases com palavras dispostas no quadro;
5. Marcar C para Certo ou E para Errado;
6. Ler, interpretar e responder as questões com base na tirinha de Mafalda.

.....

1. Leia e interprete o texto abaixo.

MELANINA: A MELANINA É UMA PROTEÍNA QUE GARANTE A COLORAÇÃO DA PELE E EVITA DANOS DA RADIAÇÃO ULTRAVIOLETA AO NOSSO DNA



Os seres humanos apresentam diversas tonalidades de pele e de pelos. A coloração dessas estruturas resulta da interação de vários pigmentos, como carotenoides, hemoglobina e a melanina, sendo esse último o principal responsável por promover a coloração. A melanina é uma proteína produzida a partir da tirosina (um aminoácido essencial) por células especializadas denominadas de melanócitos. Esse pigmento apresenta normalmente coloração marrom e sua principal função é proteger o DNA contra a ação nociva da radiação emitida pelo sol. [...].

A expressão “tomar sol”, é o mesmo que enriquecer a pele de substâncias importantes como vitamina D. A pele escura foi se desenvolvendo devido uma adaptação evolutiva dos sujeitos que residiam em regiões tropicais e equatoriais e não se protegiam do Sol, sobretudo, porque a radiação solar se fazia a presença, por outro lado, as pessoas que não ficavam expostas ao sol e/ou moravam em regiões polares ou ainda distantes da equatorial ficaram com quantidades cada vez mais baixas de melanina no corpo e tem pele mais clara. Vamos acabar com o preconceito entre a tonalidade da pele das pessoas, a ciência nos mostra o quanto podemos ser ignorantes, fiquem atentos e compartilhem.

Agora responda as questões abaixo;

a) Qual é a principal pigmentação que promove a coloração da pele?

b) Podemos adquirir melanina de forma direta segundo o texto. De onde pegamos essa melanina?

c) Depois de saber que a cor da pele é algo que tem haver com quantidade de melanina no corpo, por que você acha que ainda existe preconceito com a raça das pessoas?

d) Você acha que a cor da pela de uma pessoa é critério para ser superior a outra pessoa? Justifique.

3 - Existem pelo menos tres tipos de racismo, relacione uma coluna a outra baseado nas ideias destes tipos de racismo.

- | | |
|-----------------------------|---|
| (1) Racismo cultural | () O preconceito parte de instituições ou órgãos públicos e privados. |
| (2) Racismo individual | () Manifestado por indivíduos e contra indivíduos. No geral, provém de atividades individuais, preconceituosas e estereotipadas. |
| (3) Racismo institucional | () Prega e ressalta a superioridade entre as culturas existentes. |

3 - Há 49 anos, o pódio mais emblemático das Olimpíadas (1968), Tommie Smith e John Carlos protagonizaram protesto pela vida do povo negro norte-americano. A luta contra o racismo desde então se intensificou, muitos atletas, em olimpíadas anteriores nem poderiam participar devido o racismo que nas instituições ainda é forte.



Com base no que você já leu marque V para verdadeiro ou F para falso para as seguintes afirmações.

- a) () Defender direitos é essencial para a vida das minorias.
- b) () Vidas negras importam.
- c) () Ser preconceituoso é adequado.
- d) () Brigar e destruir patrimônio público e privado é certo para conquistar direitos.

4- Forme 3 frases utilizando as palavras do quadro abaixo:

Racismo	Escola	Errado	Ruim	Choro
Bullying	Aprender	Brincar	Amigos	

5- Marque C para (Certo) e E para (Errado) sobre o que diz respeito as diferenças entre as relações entre as crianças quando praticam esportes.

- a) () Brigar com os colegas enquanto realiza jogos coletivos;
- b) () Incluir colegas deficientes em jogos;
- c) () Praticar bullying com os colegas;
- d) () Apoiar quando o colega erra ou falha;
- e) () Não aceitar as derrotas;

6- Analise a tirinha de Mafalda e responda as questões:



a) A outra personagem que Mafalda está falando foi racista?

b) Isso pode ter ocorrido em qual dos quadrinhos?

c) Quais são as palavras que podemos perceber um possível racismo?

d) Por que nós devemos respeitar as diferença das pessoas?



PREFEITURA DE
GUAMARÉ
TRABALHANDO POR VOCÊ

SECRETARIA DE
EDUCAÇÃO

Responsáveis pela elaboração das atividades

.....

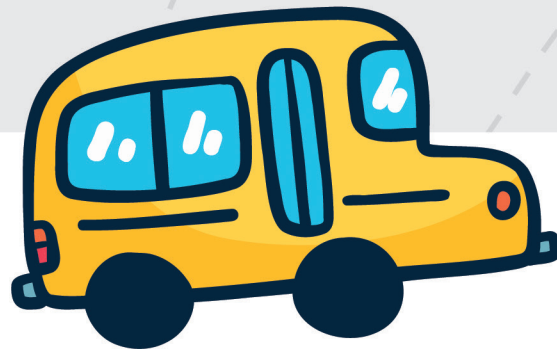
Alexandra Lemos Padre

Jonaldo Bezerra

Francisco Felix de Lira

Selma Maria Vale da Silva

Marileide Gonçalves da Silva Moreira



PREFEITURA DE
GUAMARÉ

SECRETARIA DE
EDUCAÇÃO

