

5º

ENSINO FUNDAMENTAL I - ANOS INICIAIS | 5º ANO Turma:

Escola:

Aluno:

CADERNO DE ATIVIDADES

Anos Iniciais

SEMANA 5



PREFEITURA DE
GUAMARÉ
TRABALHANDO POR VOCÊ

SECRETARIA DE
EDUCAÇÃO

ESCOLA
em casa

ORIENTAÇÃO AOS RESPONSÁVEIS

Esta atividade deverá ser realizada de acordo com os pontos abaixo:

1. Ler os texto 1 e 2 com atenção e em seguida responder as questões;
2. Responder as questões gramaticais de acordo com que se pede.
3. Na última questão você deverá pintar a estrofe que mais lhe chamou atenção da letra da música Planeta água.

.....
Leia os textos 1 e 2 atentamente, para responder as questões corretamente.

TEXTO 1

A água



O consumo mundial de água triplicou em 1950. Mas as reservas de água do nosso planeta não acompanharam o aumento do consumo, continuando assim nos mesmos níveis.

O que chama atenção também é que nas últimas décadas o consumo médio de água tem se ampliado cerca de 50%.

Usando uma torneira aberta durante 5 minutos, para escovar os dentes ou fazer a barba, se gasta em média 12 litros de água. Algumas maneiras de economizar até 2 litros de água são: escovar os dentes utilizando um copo de água, fazer a barba colocando um tampão na pia.

Uma torneira que fique gotejando um dia inteiro gasta cerca de 45 litros de água. Outra atitude que desperdiça muita água é um banho demorado.

Uma descarga chega a gastar 19 litros de água. Por isso recomenda-se que sejam trocadas as válvulas de descarga antigas por válvulas novas que tem duas opções de descarga, e para quem não pode trocar a descarga deve-se evitar descargas desnecessárias e prolongadas.

Devemos ter consciência que a água é um bem essencial para a vida de todos, pois nós podemos passar até 28 dias sem comer, mas apenas três dias sem água.

1. A finalidade do texto que você acabou de ler é:

- divertir o leitor agradar o leitor passar uma informação

2. Qual é o assunto tratado no texto?

3. Qual foi a modificação no consumo de água em 1950?

4. Qual foi o aumento do consumo de água nas últimas décadas?

5º Segundo o texto o que podemos fazer para economizar água?

TEXTO 2

Planeta Água
Guilherme Arantes



Água que nasce na fonte
Serena do mundo
E que abre um profundo grotão
Água que faz inocente riacho e deságua na corrente do ribeirão
Águas escuras dos rios que levam a fertilidade ao sertão
Águas que banham aldeias e matam a sede da população
Águas que caem das pedras no véu das cascatas, ronco de trovão
E depois dormem tranquilas no leito dos lagos, no leito dos lagos

Água dos igarapés, onde lara, a mãe d'água é misteriosa canção
Água que o sol evapora, pro céu vai embora, virar nuvem de algodão
Gotas de água da chuva, alegre arco-íris sobre a plantação
Gotas de água da chuva, tão tristes, são lágrimas na inundação
Águas que movem moinhos são as mesmas águas que encharcam o chão
E sempre voltam humildes pro fundo da terra, pro fundo da terra

Terra, planeta água, Terra, planeta água, Terra, planeta água

Água que nasce na fonte serena do mundo
E que abre um profundo grotão
Água que faz inocente riacho e deságua na corrente do ribeirão
Águas escuras dos rios que levam a fertilidade ao sertão
Águas que banham aldeias e matam a sede da população Águas que movem moinhos são as
mesmas águas que encharcam o chão
E sempre voltam humildes pro fundo da terra, pro fundo da terra
Terra, planeta água, Terra, planeta água, Terra, planeta água

Terra, planeta água, Terra, planeta água, Terra planeta água

6. Que significado religioso, a letra desta música, representa para você?

7. Que importância tem a água, na letra desta música, para as pessoas?

GRAMATICANDO

8. Relacione as colunas de acordo com a sílaba tônica de cada palavra.

• Lembre - se que a sílaba tônica da palavra é aquela pronunciada com mais intensidade (força).

- (1) oxítona
- (2) paroxítona
- (3) proparoxítona

- () água
- () consciência
- () torneira
- () até
- () décadas
- () nós
- () lágrimas

9º Retire do texto 2 da música “Planeta Água”, cinco palavras com encontros :

a) vocálicos:

b) consonantais:

10º Agora use sua criatividade e imaginação e faça uma ilustração no espaço baixo da estrofe da música Planeta água, que mais lhe chamou atenção.

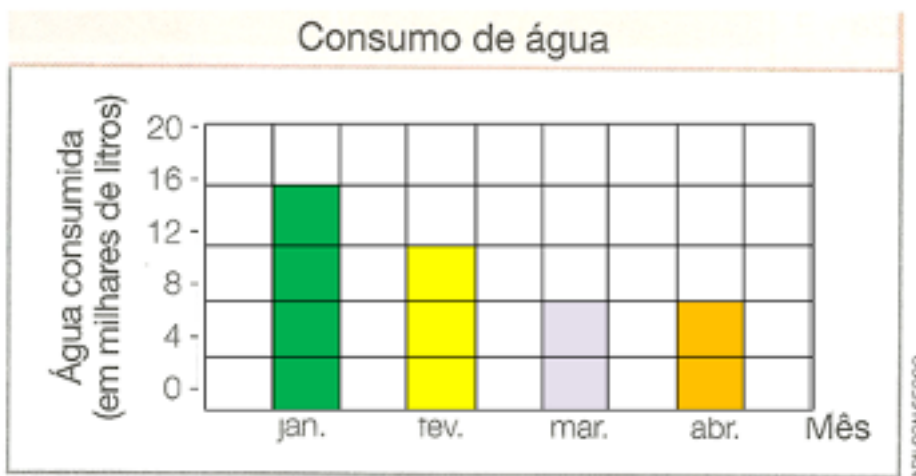
ORIENTAÇÃO AOS RESPONSÁVEIS

Essa atividade deverá ser realizada de acordo com os pontos abaixo.

1. Fazer a leitura do gráfico com atenção e com base no mesmo responder as questões;
2. Ler, analisar, interpretar e resolver as situações-problemas corretamente;
3. Resolver as situações – problema utilizando as operações de adição, subtração e multiplicação.

.....

Observe o gráfico atentamente, e responda as questões de 1 a 3.



1. Em que mês houve o maior consumo de litros d'água?

2. Quantos mil litros d'água foram consumidos no mês março a menos que no mês de janeiro?

Cálculo:

Resposta: _____

3. Quantos mil litros d'água foram consumidos nos quatro meses?

Cálculo:

Resposta: _____

4. Em um reservatório havia 650 mil litros de água armazenados. Foram retirados 328 mil litros. Quantos litros de água ainda restam no reservatório?

Cálculo:

Resposta: _____

5º Sabendo – se que uma torneira gotejando gasta 2 litros de água por hora. Quanto ela gastará em:

a) 5 horas?

Cálculo	Resposta:



b) 10 horas?

ORIENTAÇÃO AOS RESPONSÁVEIS

Esta atividade deverá ser realizada de acordo com os pontos abaixo:

1. Ler os textos 1 e 2 atentamente;
2. Responder as questões com base nos textos e no seu conhecimento sobre o tema abordado.

.....

1. Leia os textos 1 e 2 atentamente;

ÁGUA: O RECURSO NATURAL IMPORTANTE DE NOSSO PLANETA

Antes de tudo é sempre bom lembrar que sem água não haveria vida em nosso planeta. Ela é de extrema importância para a vida de todos os seres vivos que habitam a Terra. Embora este recurso seja encontrado em abundância em nosso planeta (cerca de 70% da superfície é composto por água), somente 4% da água é doce, ou seja, própria para o consumo. Levando em conta que a população mundial atual é de sete bilhões de habitantes e continua crescendo, é de fundamental importância que o ser humano busque formas de usar a água de forma racional e inteligente. Economizar água para que não falte no futuro é o grande desafio ambiental neste início de milênio.

Importância da água doce para os seres humanos (principais usos da água):

- Funcionamento e manutenção do corpo humano.
- Irrigação na agricultura (produção de alimentos para os seres humanos). Uso também na pecuária (criação de gado).
- Funcionamento dos ecossistemas (fauna e flora), tanto aquáticos quanto terrestres.
- Uso da água na produção industrial (bens materiais, medicamentos, alimentos industrializados, etc.).
- Geração de energia nas usinas hidrelétricas.
- A evaporação da água doce das principais fontes hídricas (rios, lagos, açudes e represas) são importantes na formação de chuvas e da umidade do ar.

Disponível em: <http://www.suapesquisa.com/ecologiasaude/agua.htm>

•Com base no texto que você acabou de ler, responda as questões seguintes.

1. O texto afirma que sem água não haveria vida em nosso planeta. Você concorda com essa afirmativa? Justifique sua resposta.

2º Em sua opinião, qual a importância da água para a vida dos seres vivos?

3. Quanto por cento do planeta Terra é composto por água?

4. O planeta Terra é composto por mais água doce ou salgada?

5. De acordo com o texto como o ser humano deve usar a água?

6. Quais os principais usos da água doce? Escreva no espaço abaixo.

TEXTO 2

A Importância da água para o corpo humano

A água representa cerca de 60% do peso total do corpo de um indivíduo adulto e quase 80% do corpo de uma criança. Ela é o principal componente das nossas células. Ela é um poderoso solvente e está relacionada com praticamente todas as reações do nosso corpo.

A água é fundamental para o transporte de substâncias, como o oxigênio, nutrientes e sais minerais, e ainda proporciona a eliminação de substâncias para fora do corpo.

Destaca-se também o papel da água na regulação da temperatura do corpo, além de participar da composição do suor, a água também forma as lágrimas, líquido essencial para o funcionamento adequado dos olhos.



8. De acordo com o texto, como a água atua em nosso corpo?

9. Retire do texto três funções importantes da água no nosso corpo?

ORIENTAÇÃO AOS RESPONSÁVEIS

Essa atividade deverá ser realizada de acordo com os pontos abaixo.

1. Ler o texto atentamente;
2. Analisar os dados do gráfico e da tabela atentamente e responda as questões corretamente.

.....

Observe a tabela abaixo com o demonstrativo de água consumida diariamente por uma única pessoa em alguns lugares do mundo. Sabe - se que a média ideal de consumo por pessoa é de 50 litros por dia.

LUGAR	Consumo de água
África Subsaariana	Até 20 litros
Brasil	187 litros
Japão	350 litros
Canadá	600 litros

1. Qual é o país que mais se distancia da média ideal de consumo de água diário por pessoa?

- () África Subsaariana () Brasil () Japão () Canadá

Leia a história (na página seguinte) atentamente sobre a situação da água potável no nosso planeta e responda as questões corretamente.

A SITUAÇÃO DA ÁGUA POTÁVEL NO NOSSO PLANETA !

97%	ÁGUA SALGADA, IMPRÓPRIA PARA CONSUMO.
1,75%	CONGELADA NAS GELEIRAS.
1,243%	INTERIOR DA TERRA, SUBTERRÂNEA.
0,007%	ÁGUA BOA PARA SER CONSUMIDA.

POR ISSO, USE COM CONSCIÊNCIA!

O USO DE ESGUICHO POR 15 MINUTOS GASTA 280 LITROS DE ÁGUA! DARIA PARA ENCHER UMA CAIXA D'ÁGUA SIMPLES!

ESCOVAR OS DENTES POR 5 MINUTOS COM A TORNEIRA ABERTA PROVOCA UM GASTO DE PELO MENOS 80 LITROS !

1 LITRO DE ÁGUA PESA...

...IGUAL A 1 QUILO DE ÁGUA!

2. Qual assunto é abordado no texto?

3. Qual país citado no texto sofre com a falta de água?

4. No texto apresenta duas cenas demonstrando o desperdício de água. Quais são?

5. De acordo com o texto pesquisas demonstram que no planeta chove quantos milhões de litros de água todo dia?

6. Segundo o texto, o que o homem terá que fazer para diminuir a escassez da água num futuro próximo?

• Analise a tabela abaixo que apresenta os líderes em consumo e desperdício de água no Brasil. A tabela abaixo mostra os setores e a porcentagem demandada de cada um.

Consumo de Água no Brasil

SETORES	PORCENTAGEM DEMANDADA
AGRICULTURA	72%
CONSUMO ANIMAL	11%
CONSUMO URBANO	9%
INDUSTRIA	7%
CONSUMO RURAL	1%

7. Qual setor apresenta o maior consumo em desperdício de água no Brasil?

() consumo rural () indústria () consumo urbano

() agricultura () consumo animal

ORIENTAÇÃO AOS RESPONSÁVEIS

Siga os comandos abaixo para a realização desta atividade:

1. Ler os textos e responder as questões;
2. Pesquisar com uma pessoa que mora com você, sem precisar sair de casa.

.....

1. Leia o texto abaixo atentamente.

Diante da importância da água para a nossa sobrevivência e da necessidade urgente de manter esse recurso disponível, surgiu o Dia Mundial da Água. Essa data foi criada em 1992 pela Organização das Nações Unidas (ONU) e visa à ampliação da discussão sobre esse tema. O Dia Mundial da Água é uma data para refletirmos a respeito da importância de preservar os recursos hídricos. No dia 22 de março de 1992, a ONU, além de instituir o Dia Mundial da Água, divulgou a Declaração Universal dos Direitos da Água.

1. Do que trata o texto?

2. Em que dia comemora-se o dia mundial da água?

3. Por quem foi criada essa data?

4. Se a água é um líquido precioso para ser humano, podemos dizer que ela:

- () Pode ser utilizada à vontade.
- () Pode ser utilizada apenas por quem paga a conta de água.
- () Devemos utilizá-la com sabedoria e economia.
- () Devemos vendê-la, pois ela é preciosa e podemos ganhar dinheiro com ela.

5. Faça uma pesquisa sem sair de casa. Entreviste seu pai ou sua mãe sobre o consumo de Água em sua casa.

Entrevista com familiares

Nome do entrevistado: _____

1. Quando você está escovando os dentes você deixa a torneira da pia:

- Aberta, pois vai utilizar a água para enxaguar a boca daqui a pouco.
- Fechada, para não gastar água enquanto escova os dentes.

2. Ao tomar banho você:

- Fica muito tempo embaixo do chuveiro, pois adora cantar tomando banho.
- Toma um banho rápido e fecha a torneira enquanto está se ensaboando.

3. Para limpar a casa você utiliza a água:

- Que usou para lavar roupa.
- Da torneira que está limpa e não suja a casa.

4. Para limpar o quintal você:

- Usa a vassoura.
- Usa a mangueira de água.

5. Quando está lavando louça você:

- Ensaboa tudo e depois enxágua de uma vez.
- Fica com a torneira ligada o tempo todo.

6º Agora é sua vez entrevistador - De acordo com a sua opinião, a pessoa que você entrevistou pode ser avaliada como:

- Muito econômica e ecologicamente correta.
- Precisa melhorar, mas está no caminho da economia.
- Está contribuindo para a água do planeta acabar.





PREFEITURA DE
GUAMARÉ
TRABALHANDO POR VOCÊ

SECRETARIA DE
EDUCAÇÃO

Responsáveis pela elaboração das atividades

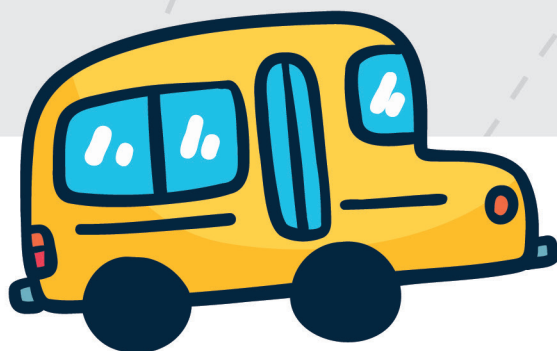
.....

Antônia Batista Marreiro

Luiza Cunha Marreiro Neta da Costa

Ewerton Cardoso da Silva

Luiz Alberto de Figueredo



PREFEITURA DE
GUAMARÉ

SECRETARIA DE
EDUCAÇÃO

