

1º

ENSINO FUNDAMENTAL I - ANOS INICIAIS | 1º ANO Turma:

Escola:

Aluno:

CADERNO DE ATIVIDADES REMOTAS

Anos Iniciais

Dia da Criança Especial
09 de Dezembro



Semana 18



ESCOLA
em casa



PREFEITURA DE
GUAMARÉ
TRABALHANDO POR VOCÊ

SECRETARIA DE
EDUCAÇÃO

UTILIZE O QR CODE ABAIXO
PARA TER ACESSO AS ATIVIDADES
INTERATIVAS DO **EDUCATECNOLOGIAS**
EXCLUSIVAS PARA O 1º ANO:



OU ACESSE DIRETO PELO LINK:
<https://www.educatecnologias.com/primeiro.html>

ORIENTAÇÃO AOS RESPONSÁVEIS

Esta atividade deverá ser realizada de acordo com os pontos abaixo:

1. ATIVIDADE NO LIVRO DIDÁTICO DE LÍNGUA PORTUGUESA, PÁGINAS 149,150,151 E 152. DA (UNIDADE 13);
 - PÁG. 149, COM AJUDA DE UM ADULTO, AJUDAR A CRIANÇA A LER A FÁBULA, EM SEGUIDA PINTAR DE VERMELHO O NOME DE UM DOS PERSONAGENS: O “LEÃO”;
 - PÁG. 150, RESPONDER A QUESTÃO (02, 03,04,05). NA QUESTÃO CINCO APÓS O DESENHO PRONTO COLAR NO LIVRO;
 - PÁG. 151, RECORTAR AS FRASES DA FÁBULA DA PÁGINA (313) E COLAR, NA ORDEM DOS ACONTECIMENTOS, DENTRO DOS RETÂNGULOS;
 - NA PÁGINA , 152. RESPONDER A QUESTÃO: (06, 07).



.....

6) COM A AJUDA DE UM ADUTO REALIZE A LEITURA DAS PALAVRAS E CIRCURLE AQUELAS QUE TEM O MESMO DE URRO.

7) ESCREVA O QUE ACONTECEU COM O LEÃO E O RATINHO NO FINAL DA HISTÓRIA.

ORIENTAÇÃO AOS RESPONSÁVEIS

Esta atividade deverá ser realizada de acordo com os pontos abaixo:

1. LER COM ATENÇÃO A FÁBULA, "O LEÃO E O RATINHO", EM SEGUIDA RESPONDER AS QUESTÕES ABAIXO;
 2. MARCAR A RESPOSTA CERTA NA LETRA "A" E NA LETRA "B" PINTAR A RESPOSTA CERTA;
 3. ESCREVER ABAIXO OS VALORES QUE DEVEM TER COM AS OUTRAS PESSOAS, COM OS ANIMAIS E AS PLANTAS;
 4. ENCONTRAR O NOME DE OITO ANIMAIS NESTE EMARANHADO DE LETRAS. PINTAR CADA NOME DE UMA COR. DEPOIS ESCREVER - O ABAIXO DO DESENHO CORRESPONDENTE E MARCAR UM (X) NOS PERSONAGENS DA FÁBULA, O LEÃO E O RATINHO;
 5. ENCAIXAR AS PALAVRAS NA CRUZADINHA DE ACORDO COM A NUMERAÇÃO DE CADA PERSONAGEM;
 6. PINTAR O QUADRO COM AS CARACTERÍSTICAS REFERENTES AO LEÃO DE VERMELHO E AS DO RATO DE AZUL.
- OBSERVAÇÃO: CASO O ANIMAL TENHA AS CARACTERÍSTICAS IGUAIS PINTAR AS DUAS CORES.
-

O QUE É FÁBULA? FÁBULAS SÃO COMPOSIÇÕES LITERÁRIAS CURTAS, ESCRITAS EM PROSA OU VERSOS EM QUE OS PERSONAGENS SÃO ANIMAIS QUE APRESENTAM CARACTERÍSTICAS HUMANAS, MUITO PRESENTE NA LITERATURA INFANTIL. QUE TRAZEM LIÇÃO DE MORAL E ENSINAMENTOS.



UM LEÃO, CANSADO DE TANTO CAÇAR, DORMIA ESPICHADO DEBAIXO DA SOMBRA BOA DE UMA ÁRVORE. VIERAM UNS RATINHOS PASSEAR EM CIMA DELE E ELE ACORDOU. TODOS CONSEGUIRAM FUGIR, MENOS UM, QUE O LEÃO PRENDEU DEBAIXO DA PATA. TANTO O RATINHO PEDIU E IMPLOROU QUE O LEÃO DESISTIU DE ESMAGÁ-LO E DEIXOU QUE FOSSE EMBORA.

ALGUM TEMPO DEPOIS O LEÃO FICOU PRESO NA REDE DE UNS CAÇADORES. NÃO CONSEGUINDO SE SOLTAR, FAZIA A FLORESTA INTEIRA TREMER COM SEUS URROS DE RAIVA.

NISSO APARECEU O RATINHO, E COM SEUS DENTES AFIADOS ROEU AS CORDAS E SOLTOU O LEÃO.

MORAL: UMA BOA AÇÃO GANHA OUTRA.
ESOPHO . FÁBULAS DE ESOPHO

LINK DA FÁBULA O LEÃO E O RATINHO: (<https://www.youtube.com/watch?v=YIwz3VeTXEQ>)

1. LEIA A FÁBULA COM ATENÇÃO E RESPONDA AS QUESTÕES ABAIXO:

A. CIRCULE NO TEXTO O NOME DOS PERSONAGENS DA FÁBULA, E EM SEGUIDA ESCREVA-OS:

B. ONDE ESTAVA O LEÃO?

C. ONDE O RATINHO FICOU PRESO?

2. A FÁBULA “O LEÃO E O RATINHO ” TERMINA COM A MORAL: “UMA BOA AÇÃO GANHA OUTRA”. ISSO QUER DIZER QUE:

A) MARQUE A RESPOSTA CORRETA.

- QUEM FAZ O BEM É RECOMPENSADO.
- O AMOR DEVE SER CORRESPONDIDO
- É NA HORA DA DIFICULDADE QUE SE CONHECE UM AMIGO.

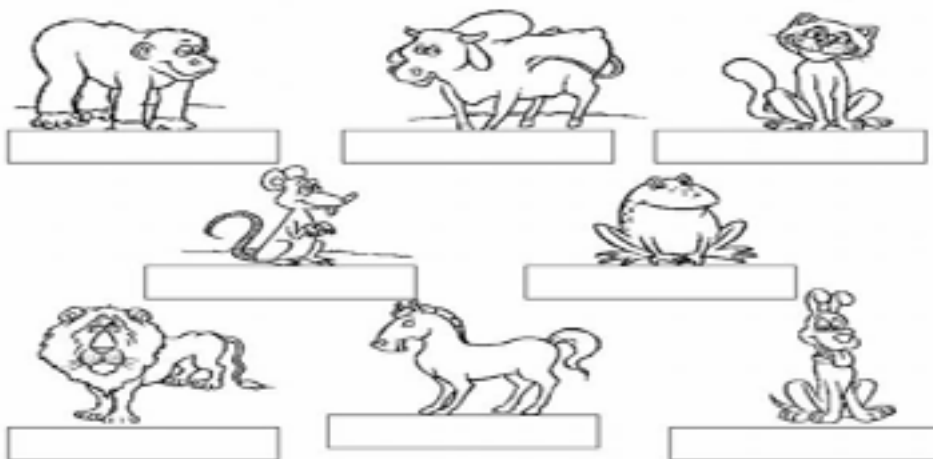
B) O SENTIMENTO DO RATO EM RELAÇÃO Á ATITUDE DO LEÃO INDICA O QUÊ? PINTE A RESPOSTA CERTA:

- ASTÚCIA.
- VAIDADE.
- GRATIDÃO.
- LIBERDADE

3. VALORES NAS FÁBULAS: O LEÃO APRENDEU UMA IMPORTANTE LIÇÃO COM O RATINHO, E VOCÊ PODE LEVAR ESSES ENSINAMENTOS COM VOCÊ TAMBÉM. ESCREVA ABAIXO OS VALORES QUE DEVEMOS TER COM AS OUTRAS PESSOAS, COM OS ANIMAIS E AS PLANTAS.

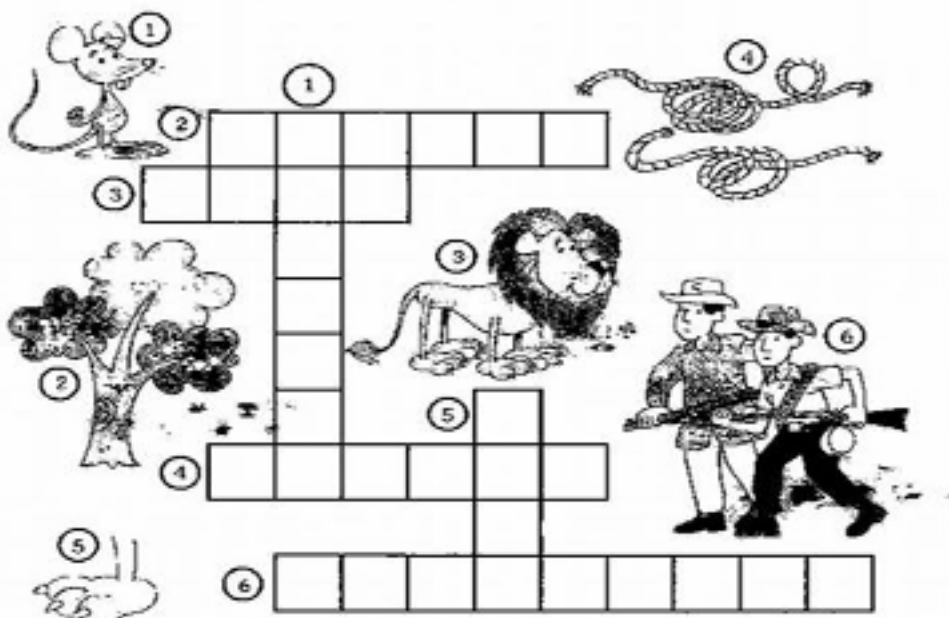
4. ENCONTRE O NOME DE OITO ANIMAIS NESTE EMARANHADO DE LETRAS .
 PINTE CADA NOME DE UMA COR. DEPOIS ESCREVA - O ABAIXO DO DESENHO
 CORRESPONDENTE E MARQUE UM (X) NOS PERSONAGENS DA FÁBULA , O
 LEÃO E O RATINHO.

G A T O L E C A V A L O M I N H O B O I P O L I M E N S A P O C A O
 L I L E Ã O T L M O M G U E R A T O P I M E N G M C V D O A K I
 V X C F C A C H O R R O M O O H S F R E T G O R I L A E B K N S O



5. ENCAIXE AS PALAVRAS NA CRUZADINHA DE ACORDO COM A NUMERAÇÃO DE
 CADA PERSONAGEM.

1.RATINHO	2.ARVORE	3.LEAO	4.CORDAS	5.PATA	6.CAÇADORES



6. PINTE O QUADRADO COM AS CARTERÍSTICAS REFERENTES AO LEÃO DE
 VERMELHO E DE AZUL AS DO RATO:

REI DA SELVA ROEDOR MAMÍFERO

NÃO TEM OSSOS COBERTO DE PÊLOS CARNÍVORO

ORIENTAÇÃO AOS RESPONSÁVEIS

Esta atividade deverá ser realizada de acordo com os pontos abaixo:

1. LER O TEXTO ABAIXO, INTERPRETAR E MARCAR UM X NA RESPOSTA CERTA DE ACORDO COM O TEXTO;
 2. COMPLETAR O QUADRO ABAIXO COM O QUE SE PEDE NÚMERO DE VOGAIS, NÚMERO DE CONSOANTES, TOTAL DE LETRAS, LETRA INICIAL E LETRA FINAL;
 3. COMPLETAR COM A PRIMEIRA E A ÚLTIMA LETRA OS NOMES DOS PERSONAGENS;
 4. ENUMERE DE ACORDO COM A SEQUÊNCIA DA HISTÓRIA;
 5. MARCAR UM X NA RESPOSTA CORRETA;
 6. FAZER UM DESENHO LIVRE SOBRE A FÁBULA: A LEBRE E A TARTARUGA E DEPOIS COLORIR.
-

A LEBRE E A TARTARUGA



A LEBRE E A TARTARUGA APOSTARAM UMA CORRIDA.

CERTA DE GANHAR, A LEBRE RESOLVEU TIRAR UMA SONECA DORMIU, DORMIU!!!

A TARTARUGA, CONTINUOU SUA MARCHA NÃO PARANDO PARA NADA.

AO ACORDAR, DEPOIS DE DORMIR DEMAIS, A LEBRE FICOU ESPANTADA!

A TARTARUGA VENCERA A CORRIDA.

MORAL: COM CUIDADO E INTELIGÊNCIA, VENCE-SE MELHOR DO QUE COM A FORÇA FÍSICA.

LINK DA FABULA : A LEBRE E A TARTARUGA
https://www.youtube.com/watch?v=5eG_-uwJutk

1- MARQUE COM UM (X) A RESPOSTA CERTA DE ACORDO COM O TEXTO.

A) ESTE TEXTO É:

- UMA LENDA
 UMA RECEITA

- UM CONVITE
 UMA FÁBULA

B) QUAIS SÃO AS PERSONAGENS DO TEXTO?

- CIGARRA E A FORMIGA
 A LEBRE E A TARTARUGA

C) QUAL É O TÍTULO DO TEXTO?

- O LEÃO E O RATINHO
 OS TRÊS PORQUINHOS
 A LEBRE E A TARTARUGA

D) QUEM FOI O PERSONAGEM QUE CHEGOU PRIMEIRO?

- A LEBRE A TARTARUGA

E) ESTE TIPO DE TEXTO SERVE PARA:

- ENSINAR A PREPARAR ALIMENTOS
 ENSINAR A FAZER UM BRINQUEDO
 ENSINAR O QUE É CERTO OU ERRADO

2. COMPLETE O QUADRO COM O QUE SE PEDE:

	NÚMERO DE VOGAIS	NÚMERO DE CONSOANTES	TOTAL DE LETRAS	LETRA INICIAL	LETRA FINAL
TARTARUGA					
CORRIDA					
SONECA					
LEBRE					

3-COMPLETE COM A PRIMEIRA E A ÚLTIMA LETRA OS NOMES DOS PERSONAGENS E EM SEGUIDA RESOLVA O PROBLEMA:



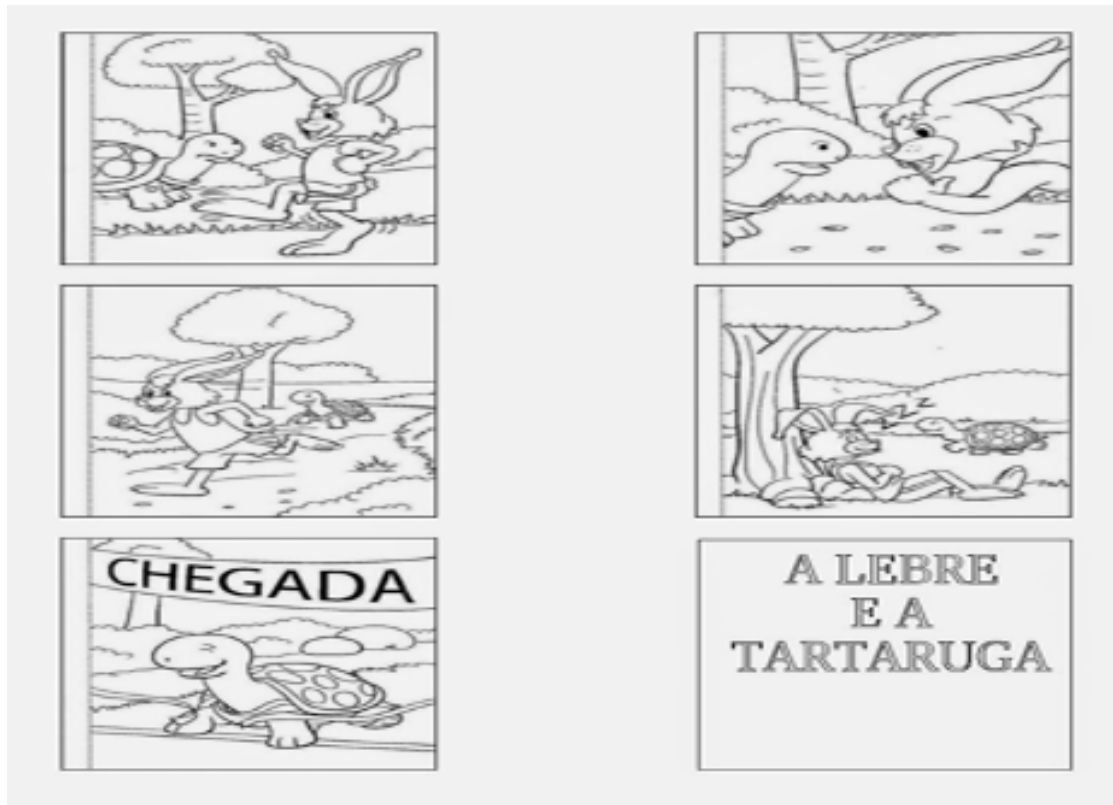
___ARTARUG___



___EBR___

- QUANTAS LETRAS TEM A PALAVRA TARTARUGA? _____
- QUANTAS LETRAS TEM A PALAVRA LEBRE? _____
- JUNTANDO AS DUAS PALAVRAS QUANTAS LETRAS VAMOS TER AO TODO? _____
- QUAL DELAS TEM MAIS LETRAS? _____

4- ENUMERE DE 1 A 5 DE ACORDO COM A ORDEM QUE ACONTECE A SEQUÊNCIA DA HISTÓRIA E DEPOIS PINTE.



5. VOCÊ JÁ SABE QUE AS FÁBULAS TÊM UMA MORAL DA HISTÓRIA? ISSO PORQUE SÃO HISTÓRIAS PARA ENSINAR ALGUMA COISA. RESPONDA: QUE TIPO ENSINAMENTO A FÁBULA “ A LEBRE E A TARTARUGA” , NOS DEIXOU . MARQUE COM UM (X) A RESPOSTA CERTA .

- A) () QUEM AVISA AMIGO É.
- B) () DEVAGAR SE VAI AO LONGE.
- C) () QUEM NÃO TEM CÃO, CAÇA COM GATO.
- D) () DEVAGAR E SEMPRE SE CHEGA NA FRENTE.
- E) () COM PERSEVERANÇA TUDO SE ALCANÇA.

6- VAMOS FAZER UM DESENHO LIVRE SOBRE A FÁBULA: A LEBRE E A TARTARUGA. DESENHE E PINTE PARA FICAR BEM BONITO!



ORIENTAÇÃO AOS RESPONSÁVEIS

Esta atividade deverá ser realizada de acordo com os pontos abaixo:

1. LER E INTERPRETAR A FÁBULA: A CIGARRA E A FORMIGA, DEPOIS RESPONDER AS QUESTÕES;
 2. LIGAR CADA OBJETO AO SEU DONO;
 3. CIRCULAR O PERSONAGEM QUE NÃO FAZ PARTE DA HISTÓRIA E ESCREVER O NOME DE CADA UM;
 4. ESCREVER DENTRO DOS QUADRINHOS AS ESTAÇÕES DO ANO QUE ESTUDAMOS NA FÁBULA;
 5. ENCONTRAR AS PALAVRAS NO CAÇA - PALAVRAS, DEPOIS COLOCAR AS PALAVRAS EM ORDEM ALFABÉTICA;
 6. PINTAR OS PERSONAGENS DA FÁBULA, DEPOIS PINTAR A CENA QUE APARECE A ESTAÇÃO DO ANO NA FÁBULA E ENUMERAR DE 1 A 5 AS CENAS NA ORDEM QUE ACONTECE..
-

FÁBULA : A CIGARRA E A FORMIGA



A CIGARRA PASSOU TODO O VERÃO CANTANDO, ENQUANTO A FORMIGA JUNTAVA SEUS GRÃOS.

QUANDO CHEGOU O INVERNO, A CIGARRA VEIO À CASA DA FORMIGA PARA PEDIR QUE LHE DESSE DE COMER.

A FORMIGA ENTÃO PERGUNTOU A ELA:

_ O QUE É QUE VOCÊ FEZ DURANTE TODO O VERÃO?

_ DURANTE TODO O VERÃO EU CANTEI

_ DISSE A CIGARRA.

A FORMIGA RESPONDEU:

_MUITO BEM, POIS AGORA DANCE!

**MORAL: NÃO PENSE SÓ EM DIVERSÃO. TRABALHE E PENSE NO FUTURO.
RUTH ROCHA FÁBULAS DE ESOPHO. SÃO PAULO: MELHORAMENTOS, 1986.**

COMPREENSÃO DO TEXTO

1. ESSE TEXTO É? PINTE A RESPOSTA CORRETA:

.UMA POESIA

UM CONTO

.UMA FÁBULA

UMA LENDA

A. CIRCULE O TÍTULO DO TEXTO:

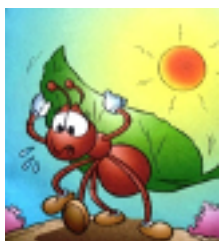
- A FORMIGA E A POMBA
- O LEÃO E O RATINHO
- A CIGARRA E A FORMIGA
- A RAPOSA E AS UVAS.

B. DE ACORDO COM O TEXTO, RESPONDA:

QUAIS SÃO OS PERSONAGENS DO TEXTO?

PORQUE FORMIGA ESTAVA CANSADA?

2. LIGUE DE ACORDO COM O TEXTO CADA PALAVRA AO SEU DONO:

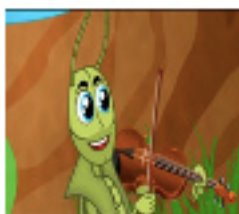


VIOLÃO



FOLHA




3. CIRCULE O PERSONAGEM QUE NÃO FAZ PARTE DA HISTÓRIA E HISTÓRIA E DEPOIS ESCREVA O NOME DE CADA UM.




4. QUAIS ESTAÇÕES DO ANO QUE APARECEM NO TEXTO “ A CIGARRA E A FORMIGA, ESCREVA NO QUADRO ABAIXO:

--	--

5- ENCONTRE NO CAÇA- PALAVRAS O NOME DE CADA FIGURA.

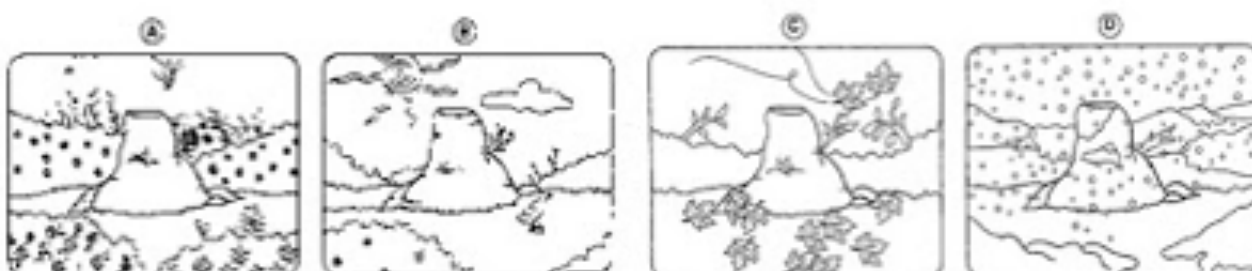
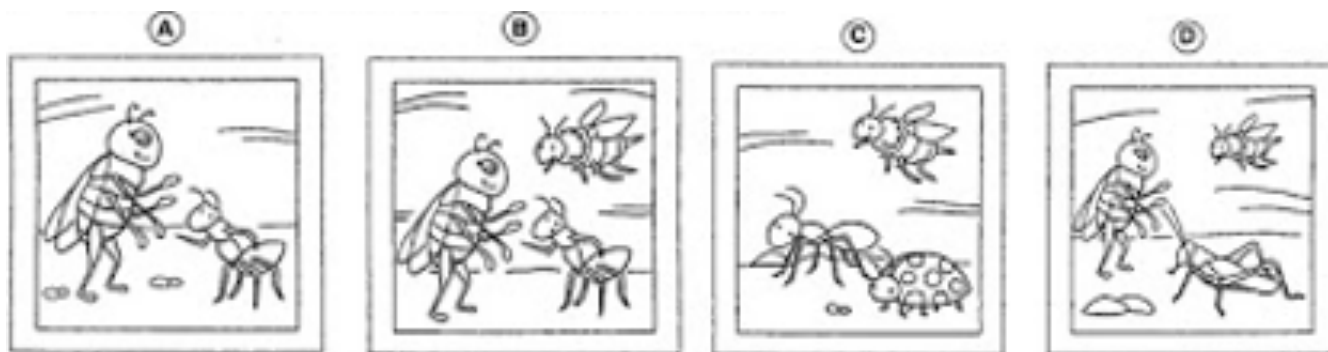






F	O	R	M	I	G	A	W	R	T	F	Z
Ç	H	U	K	C	I	G	A	R	R	A	Y
Y	W	T	V	I	O	L	Ã	O	N	C	P
G	W	E	Z	X	Q	W	Y	U	Ç	R	Z
F	O	R	M	I	G	U	E	I	R	O	Y

• AGORA ESCREVA AS PALAVRAS QUE VOCÊ ENCONTROU EM ORDEM ALFABÉTICA:

6- PINTE OS PERSONAGENS DA FÁBULA ESTUDADA, DEPOIS PINTE A CENA EM QUAL ESTAÇÃO DO ANO QUE APARECE NA HISTÓRIA E ENUMERE AS CENAS NA ORDEM QUE ACONTECE.



ORIENTAÇÃO AOS RESPONSÁVEIS

Esta atividade deverá ser realizada de acordo com os pontos abaixo:

1. LER A PARÁBOLA DO BOM SAMARITANO, DEPOIS RESPONDER AS QUESTÕES ABAIXO;
2. COM A AJUDA DE UM ADULTO, FAÇA UMA PEQUISA NA BÍBLIA E RESPONDA O QUE SE PEDE;
3. NUMERAR AS CENAS DE ACORDO COM A ORDEM OS ACONTECIMENTOS;
4. ENCONTRAR E MARCAR CINCO ITENS QUE NAO DEVERIAM ESTAR NA CENA APRESENTADA;
5. PINTAR SOMENTE AS CENAS DAS CRIANÇAS QUE ESTÃO AGINDO COMO O BOM SAMARITANO;
6. DESVENDAR O ENIGMA, COLOCANDO CADA LETRA NO SEU ESPAÇO CORRESPONDENTE E APRENDA UMA BELA LIÇÃO .

.....

PARÁBOLA DO BOM SAMARITANO (LUCAS :30-35)



CERTO HOMEM DESCIA DE JERUSALÉM PARA JERICÓ QUANDO FOI AGREDIDO POR BANDIDOS NA ESTRADA. BATERAM TANTO NELE QUE FICOU COMO MORTO. UM SACERDOTE E UM LEVITA, QUE ERAM RELIGIOSOS CONSIDERADOS PIEDOSOS, PASSARAM POR ELE, MAS NEM DERAM ATENÇÃO. MAIS TARDE, PASSOU UM SAMARITANO QUE, VENDO O HOMEM CAÍDO NA ESTRADA, TEVE COMPAIXÃO. ENTÃO, FEZ CURATIVOS NELE E EM SEGUIDA COLOCOU O O HOMEM FERIDO NO CAVALO E LEVOU ELE ATÉ UMA HOSPEDARIA PARA QUE CONTINUASSE CUIDANDO DELE. NO OUTRO DIA, PAGOU O DONO DA HOSPADERIA PARA QUE CUIDASSE DAQUELE HOMEM FERIDO ATÉ QUE ELE VOLTASSE.

1. LEIA A PARÁBOLA DO BOM SAMARITANO, E RESPONDA AS QUESTÕES ABAIXO:

A. O QUE ACONTECEU COM O HOMEM QUE VIAJAVA PARA JERICÓ?

B. QUANTAS PESSOAS PASSARAM ALI? E QUEM AJUDOU O HOMEM?

2. COM A AJUDA DE UM ADULTO, FAÇA UMA PEQUISA NA BÍBLIA E RESPONDA O QUE É?

A. UM LEVITA?

B. UM SACERDOTE?

C. UM SAMARITANO?

3. NUMERE AS CENAS DE ACORDO COM A ORDEM OS ACONTECIMENTOS E DEPOIS PINTE.



4. O HOMEM FOI LEVADO A UMA HOSPEDARIA PARA SE RECUPERAR. ENCONTRE CINCO ITENS QUE NAO DEVERIAM APARECER NA CENA.



5. PINTE SOMENTE AS CENAS DAS CRIANÇAS QUE ESTÃO AGINDO COMO O BOM SAMARITANO.



6. DESVENDAR O ENIGMA, COLOCANDO CADA LETRA NO SEU ESPAÇO CORRESPONDENTE E APRENDA UMA BELA LIÇÃO DA PARÁBULA DO BOM SAMARITANO.

♥ = A	☺ = E	💧 = I	★ = O	⊥ = U
☺ = B	⊙ = C	♀ = D	⌄ = M	⊞ = P
☺ = R	☞ = S	⊕ = T	∞ = X	

♥ ⌄ ☺
♥ ♀ ☺ ⊥ ☞

☞ ★ ☺ ☺ ☺
⊕ ★ ♀ ♥ ☞

♥ ☞
⊙ ★
💧 ☞ ♥ ☞

☺ ♥ ★ ⊞ ☺ ★ ∞ 💧 ⌄ ★

⊙ ★ ⌄ ★
♥ ☞ 💧

⌄ ☺ ☞ ⌄ ★

AME A DEUS SOBRE TODAS AS COISAS E RESPONDE AO PRÓXIMO COMO A SI MESMO.

É necessário abrir os olhos e perceber que as coisas estão dentro de nós, onde os sentimentos não precisam de motivos nem os desejos de razão. Importante é aproveitar o momento e aprender sua duração, pois a vida está nos olhos de quem sabe ver".
GABRIEL GARCIA MARQUEZ.



PREFEITURA DE
GUAMARÉ
TRABALHANDO POR VOCÊ

SECRETARIA DE
EDUCAÇÃO

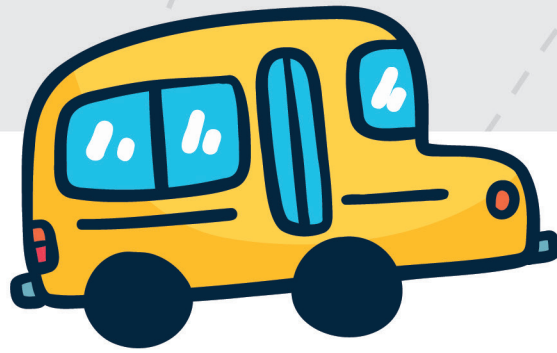
Responsáveis pela elaboração das atividades

.....

Luany Lira da Silva Garcia

Magda Lúcia Neves

Thâmara Kelly da Silva



PREFEITURA DE
GUAMARÉ

SECRETARIA DE
EDUCAÇÃO

