

4º

ENSINO FUNDAMENTAL I - ANOS INICIAIS | 4º ANO Turma:

Escola:

Aluno:

CADERNO DE
ATIVIDADES
REMOTAS

SEMANA

11

Anos
Iniciais



PREFEITURA DE
GUAMARÉ
TRABALHANDO POR VOCÊ

SECRETARIA DE
EDUCAÇÃO

ESCOLA
em casa

ORIENTAÇÃO AOS RESPONSÁVEIS

Essa atividade deverá ser realizada de acordo com os pontos abaixo.

1. Ler o poema e responder as alternativas;
2. Ler a estrofe do hino e responder ao que se pede;
3. Completar as palavras com S ou Z, depois escrever no quadro correspondente;
4. Observar a sequência em quadrinhos e, em seguida, descrever sobre o que está acontecendo em cada quadrinho;
5. Completar as frases escrevendo palavras que tenham sentido contrário ao das palavras em destaque dentro dos parênteses.

.....

1. Leia o poema e responda ao que se pede:

BRASIL

Como é bela nossa Pátria
Tem riqueza e belezas mil
Nas suas terras e suas matas
Minha gente é o Brasil!

O verde de nossa bandeira
Nossas matas representam
Com seus rios, lagoas e cachoeiras
Essa é a pátria brasileira.

O amarelo da nossa bandeira
São nossas riquezas minerais,
As pedras preciosas e o ouro
São nosso maior tesouro.

O azul da nossa bandeira
Esse azul da cor de anil
Representa o céu maravilhoso
Do nosso querido Brasil.

O branco da nossa bandeira
Representa sem igual
A paz de todos os brasileiros
E ao mundo em geral.

Salve a bandeira...
Do nosso querido Brasil.
Símbolo que representa
A independência do Brasil



OBSERVAÇÃO: Cada linha de um poema representa um “verso”, já a “estrofe” é o conjunto de versos.

a) Esta poesia tem quantas estrofes? E quantos versos?

b) Qual o nome da nossa pátria?

c) Escreva abaixo as cores da bandeira brasileira citadas no poema.

d) Retire do texto três palavras polissílabas.

2- Leia a estrofe do hino abaixo e marque um X na resposta correta:

“Brasil, de amor eterno seja símbolo
O lábaro que ostenta estrelado,
E diga o verde-louro desta flâmula,
paz no futuro e glória passado”.

a) De que hino foi extraído a estrofe? Marque a alternativa correta.

Hino da bandeira Hino nacional brasileiro Hino da cidade de Guamaré

b) Qual frase está escrita na bandeira do Brasil? Escreva-a.



3- Complete as palavras abaixo com S ou Z e depois escreva cada uma no quadro correspondente.

A__a	Vi__ita	Do__e	A__ilo
Co__ido	Famo__o	Va__io	A__edo
Ca__a	De__ena	Bati__ado	Te__oura
Defe__a	Pe__o	Avi__o	Va__o



S

Z

OBSERVAÇÃO: A consoante S é usada entre vogais, assumindo o som de Z nas seguintes situações: em palavras terminadas em - oso, - osa, -esa, - isa, - ose,- ise,-ase, - ese.

4- Observe a sequência em quadrinhos e, em seguida descreva as situações que estão ocorrendo em cada quadrinho, nos espaços abaixo.



1



2



3

a) descreva as situações que estão ocorrendo em cada quadrinho, nos espaços abaixo.

1) Quadrinho

2) Quadrinho

3) Quadrinho

5- Complete as frases escrevendo palavras que tenham sentido contrário ao das palavras em destaque dentro dos parênteses.

a) (menos) Que as pessoas tenham _____ amor ao próximo.

b) (mais) Quero um país com _____ violência.

c) (menos) Desejo um país com _____ pessoas bondosas.



ORIENTAÇÃO AOS RESPONSÁVEIS

Essa atividade deverá ser realizada de acordo com os pontos abaixo:

1. Ler o texto;
2. Observar a bandeira do Brasil e responder ao que se pede;
3. Observar a imagem e responder ao que se pede;
4. Observar os mapas brasileiros e responder ao que se pede;
5. Ler o texto e responder ao que se pede.

.....

1. Em alusão ao 07 de setembro, dia em que comemoramos a independência brasileira, peça que, com atenção, leia a letra da música: Aquarela do Brasil, de autoria do compositor Ary Barroso, onde retrata um pouco da história do nosso Brasil. Em seguida, realize a atividade abaixo proposta.

Brasil, meu Brasil brasileiro
Meu mulato inzoneiro
Vou cantar-te nos meus versos

O Brasil, samba que dá
Bamboleio, que faz gingar
O Brasil do meu amor
Terra de Nosso Senhor
Brasil! Brasil! Pra mim! Pra mim!

O, abre a cortina do passado
Tira a mãe preta do cerrado
Bota o rei congo no congado
Brasil! Brasil!
Canta de novo o trovador
A merencória luz da lua
Toda canção do seu amor
Quero ver essa Dona
caminhando
Pelos salões, arrastando o seu
vestido renrado
Brasil! Brasil! Pra mim! Pra mim!

Esse coqueiro que dá coco
E onde amarro a minha rede
Nas noites claras de luar
O! Estas fontes murmurantes
Onde eu mato a minha sede
E onde a lua vem brincar

O! Esse Brasil lindo e trigueiro
E o meu Brasil brasileiro
Terra de samba e pandeiro
Brasil! Brasil!

Brasil, terra boa e gostosa
Da morena sestrosa
De olhar indiscreto

O Brasil, samba que dá
Para o mundo admirar
O Brasil de meu amor
Terra de Nosso Senhor
Brasil! Brasil! Pra mim! Pra mim!


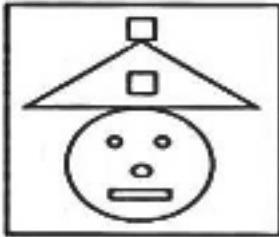



2. Observe a bandeira do Brasil abaixo e responda:



a) Quais os nomes das figuras geométricas que aparecem na Bandeira do Brasil?

3. Observe a imagem e responda as questões a seguir.

a) Quantas figuras geométricas há no palhaço? Responda nas linhas ao lado, a quantidade correspondente a cada uma delas observando o exemplo.

 <u>2 quadrados</u>		 _____
 _____		 _____

b) Quais os nomes das figuras geométricas que aparecem no palhaço? Descreva observando o exemplo.

Quadrado

4. Observe a imagem dos mapas brasileiros, após isso, responda ao que se pede.

a) Enumere dentro do mapa a quantidade correspondente de Regiões que o nosso Brasil possui observando o exemplo abaixo.

BRASIL- DIVISÃO REGIONAL.



b) O Brasil possui quantas regiões?

c) Enumere sequencialmente dentro do mapa, iniciando pelo nosso Estado Rio Grande do Norte (RN), a quantidade correspondente de Estados que pertencem ao Brasil, observando os exemplos abaixo.



d) O Brasil possui quantos Estados?

5. Leia o texto abaixo:

A Independência do Brasil foi declarada em 7 de setembro de 1822, quando aconteceu o Grito do Ipiranga. Ali mesmo, às margens do famoso Riacho Ipiranga,

D. Pedro teria bradado uma frase bem mais longa que um simples “Independência ou morte! ”. O Brasil transformou-se em uma monarquia governada por D. Pedro I. Com relação aos nossos rios, lagos, lagoas ou riachos. Sabemos que vivem neles as mais variadas espécies de bicho.



ORIENTAÇÃO AOS RESPONSÁVEIS

Siga os comandos abaixo para a realização desta atividade.

1. Ler o texto e responder as alternativas;
2. Escrever a localidade geográfica onde aconteceu o fato histórico;
3. Pintar apenas os símbolos que correspondem à nossa pátria Nacional;
4. Descobrir o enigma;
5. Desvendar a cruzadinha;
6. Circular no mapa o que se pede.

.....

1. Leia o texto abaixo:

O 07 de setembro é uma das datas comemorativas mais importantes do Brasil, justamente por abrigar um dos principais acontecimentos da nossa história: a nossa independência. Foi nesse dia, em 1822, que D. Pedro I deu início a nossa trajetória como nação independente. Proclamou o grito da independência às margens do Rio Ipiranga, "Independência ou morte!" Na atual cidade de São Paulo. Com isso, o Brasil rompeu sua ligação com Portugal e consolidou-se como nação independente. Atualmente, o 07 de setembro é um feriado nacional que é marcado por comemorações públicas nas grandes cidades.



Agora responda:

a) Qual a data que comemoramos a Independência do Brasil?

b) Assinale a opção correta. Quem proclamou a Independência do Brasil?

() D. João VI () D Pedro I () D. Luís XV () Pedro Alvares Cabral

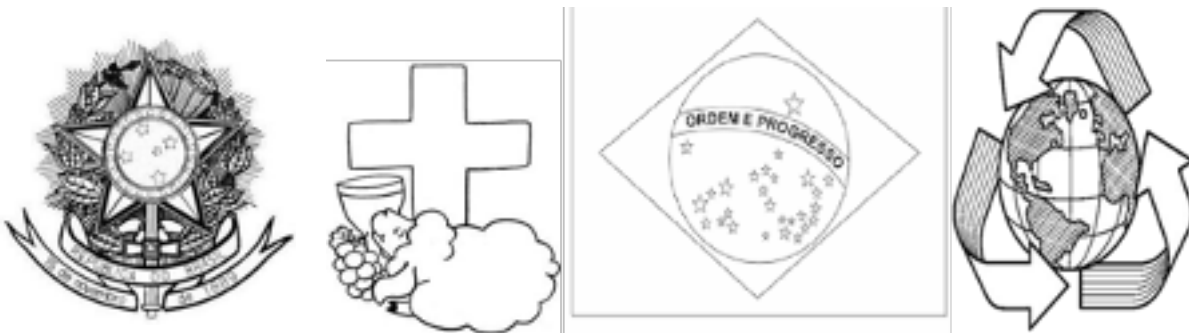
c) Escreva qual é sua pátria:

d) Qual a famosa frase que o imperador D. Pedro I proclamou às margens do rio? Marque a alternativa correta.

- () Pátria amada Brasil!
- () Independência ou morte!
- () Os filhos teus não fogem à luta!
- () Terra adorada Brasil!

2. Qual a localidade geográfica que aconteceu esse fato histórico?

3. Pinte apenas os símbolos que correspondem à nossa pátria Nacional.

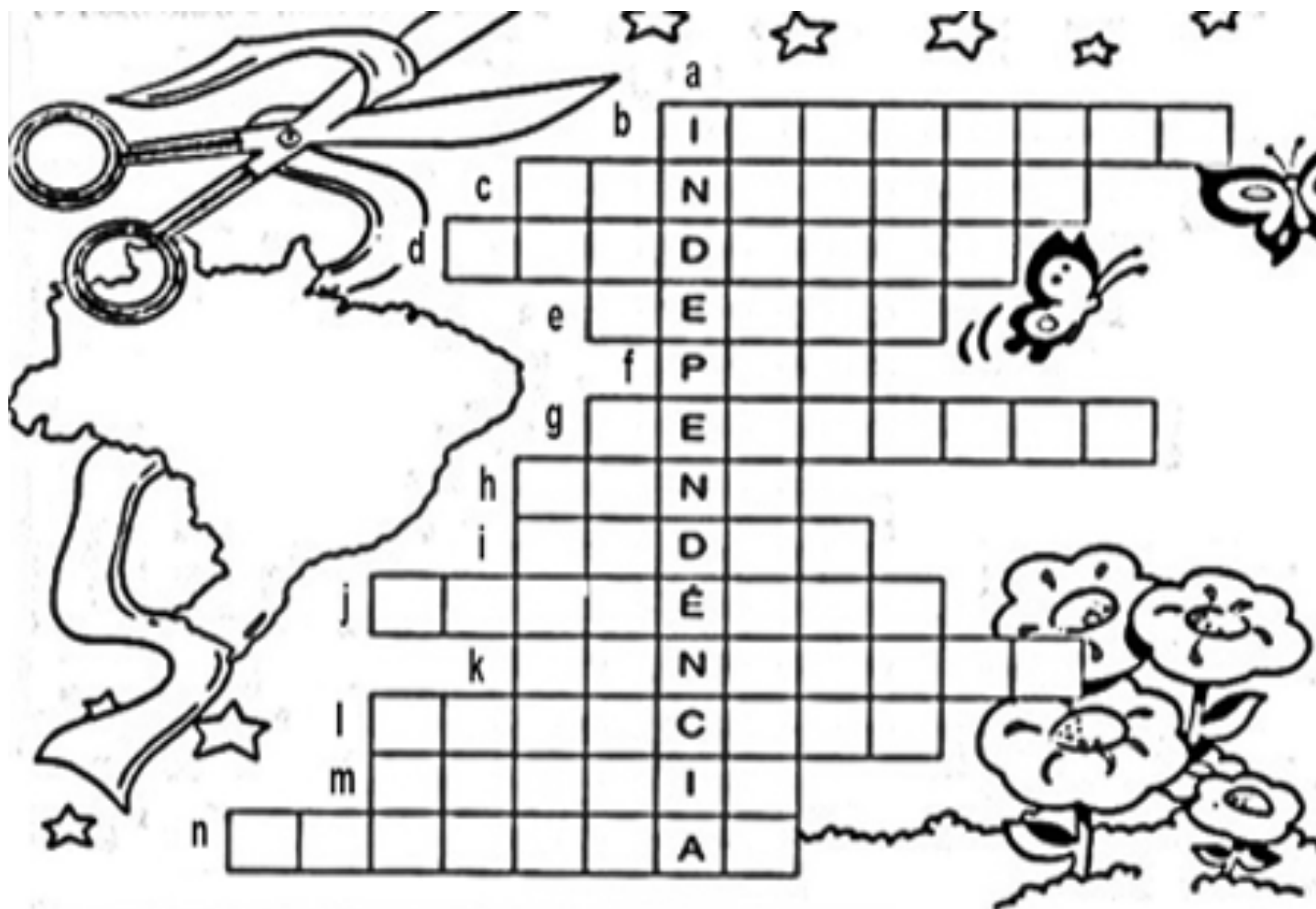


4. Vamos descobrir os enigmas. Cada número corresponde a uma sílaba e o código forma uma palavra.

1 CI	2 RES	3 OR	4 MOR	5 O	6 PEI	7 TI	8 GU	9 ÇA	10 TO
11DA	12 JUS	13 A	14DA	15RA	16 TRI	17LHC	18 CO	19 NA	20 GEM
21PA	22 CI	23PE	24 TA	25SU	26NI	27ÇAC	28 NA	29SIL	30 BRA

- A. $2+6+10=$ _____ F. $18+15+20=$ _____
- B. $12+7+9=$ _____ G. $21+16+13=$ _____
- C. $13+4=$ _____ H. $28+22+5+19=$ _____
- D. $30+ 29=$ _____ I. $25+23+15+27=$ _____
- E. $22+11+14+26+13=$ _____ J. $3+8+17=$ _____

5. Desvende a cruzadinha.



1. Muitos brasileiros lutaram pela **Independência** do Brasil.
2. D. Pedro estava às margens do riacho_____.
3. A_____é um dos símbolos da Pátria.
4. D. Pedro gritou: "Laços fora_____!".
5. Nome do príncipe que deu o grito da liberdade:_____.
6. Não houve guerra, tudo aconteceu em_____.
7. Isso aconteceu no dia 07 de_____de 1822.
8. O_____cantado por todos nós, também é um símbolo da pátria.
9. "Pátria não é ninguém". São_____".
10. O ouro era uma das grandes_____do Brasil.
11. É também chamada de "Pendão da esperança":_____.
12. D. Pedro não era um rei, era um_____.
13. O Brasil é a nossa querida_____.
14. O país que colonizava o Brasil chamava-se_____.

6. Circule no mapa do Brasil, o que não existiria nele se todos nós fôssemos justos e amássemos ao próximo como a nós mesmos.



ORIENTAÇÃO AOS RESPONSÁVEIS

- Ler o texto e em seguida responder as questões;
- Ler o texto e colocar o nome das partes da planta;
- Descobrir as palavras que estão embaralhadas;
- Encontrar os nomes das plantas no caça-palavras e depois reescrever em ordem alfabética.
- Decifrar as utilidades das plantas utilizando os códigos.

.....

i. Leia o texto e em seguida responda o que se pede:



ÁRVORES POR TODO O BRASIL. PAU-BRASIL

Pau-brasil (*caesalpinia echinata*) – Após o descobrimento do Brasil, esta árvore foi muito derrubada e vendida para os países da Europa. Isso gerou riqueza, o que estimulou a adoção do nome “Brasil” para nosso país. A madeira avermelhada do pau-brasil era usada para fazer móveis, casas e embarcações, enquanto sua casca servia para produzir um colorante chamado brasileína, usado para tingir tecidos e fazer tintas para escrever. Hoje, a madeira na confecção de arcos de violino. Abundante no litoral brasileiro – sobretudo, entre Pernambuco e Rio de Janeiro. Na época da descoberta do país, o pau-brasil foi quase extinto. Ele apresenta flores perfumadas, que florescem entre setembro e dezembro, podendo atingir 30 metros de altura, tendo vários nomes populares, como ibirapitanga, orubutã, brasileto e pau-de-pernambuco.

Pau-Brasil



a) O nome do Brasil se deu por causa de uma árvore, marque um X a resposta correta.

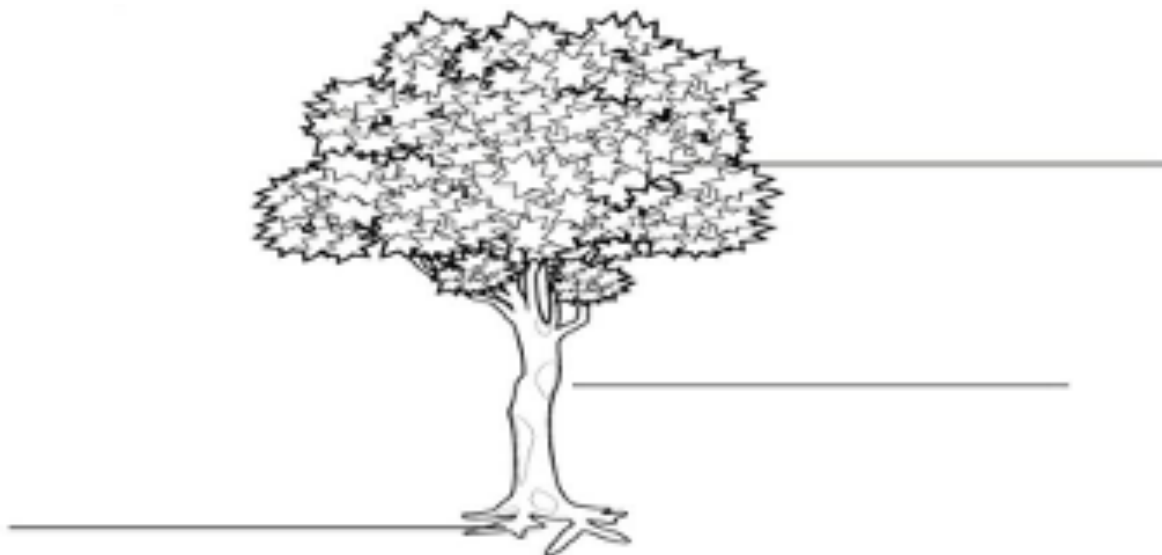
() Pau-Brasil () Eucalipto () Seringueira

b) Quantos metros essa árvore pode atingir?

() 40 metros () 30 metros () 20 metros

c) A madeira avermelhada do Pau-brasil servia para fazer o quê?

ii. Escreva o nome das partes da planta Pau-brasil que aparecem na figura, em seguida, dê um belo colorido.



iii. Encontre, no caça-palavras abaixo, o nome de algumas plantas medicinais nativas do Brasil e da nossa região.

L	I	M	Ã	O	F	B	A	B	O	S	A
B	E	R	V	A	D	O	C	E	P	H	J
O	C	A	M	O	M	I	L	A	S	A	P
L	C	A	P	I	M	S	A	N	T	O	X
D	A	L	E	C	R	I	M	U	G	Y	Q
O	C	I	D	R	E	I	R	A	O	Z	F
H	O	R	T	E	L	Ã	P	H	X	B	S
P	I	M	E	N	T	A	M	A	L	R	B

HORTELÃ - LIMÃO - BABOSA - BOLDO - CAMOMILA - CAPIM SANTO
 ERVA-DOCE - ALECRIM - PIMENTA - CIDREIRA.

iv. Agora, coloque os nomes das plantas medicinais que você encontrou acima, em ordem alfabética.

1	6	6
2	7	7
3	8	8
4	9	9
5	10	10

AS UTILIDADES DAS PLANTAS

v. Descubra as frases decifrando os códigos através das vogais.

A	E	I	O	U
☆	🌸	😊	♥	◇

1- P◇r😊f😊c☆m ♥ ☆r.

2- F♥m🌸c🌸m ☆L😊m🌸nt♥s.

3- 🌸nf🌸😊t☆m ♥ ☆mb😊🌸nt🌸.

4- F♥m🌸c🌸m m☆d😊r☆.

5- S🌸rv🌸m d🌸 r🌸m🌸d😊♥.

6- D☆♥ s♥mbr☆.



ORIENTAÇÃO AOS RESPONSÁVEIS

Essa atividade deverá ser realizada de acordo com os pontos abaixo.

1. Ler o texto para refletir sobre a formação étnica e cultural do Brasil;
2. Fazer relação das imagens com os nomes das principais festas culturais realizadas no Brasil, colocando as letras nos parênteses, indicando os nomes;
3. Ler o texto e responder o que se pede;
4. Fazer um pequeno resumo do que você aprendeu e, em seguida, reforçar em forma de um desenho.

.....

PARA REFLETIR

O Brasil é um país de grande diversidade étnica e cultural, resultado da mistura ocorrida entre diferentes raças. A cultura brasileira, assim como, a formação do povo brasileiro, é vasta e diversa, nossos hábitos culturais receberam elementos e influências de povos indígenas, africanos, portugueses, italianos e japoneses, entre outros, devido à colonização, imigração e aos povos que já habitavam nas terras do Brasil. São elementos característicos da cultura brasileira: a música popular, a dança, a literatura, a culinária, as festas tradicionais, o carnaval e as festas locais de cada região.

DIVERSIDADE CULTURAL NO BRASIL



1. Relacione os desenhos aos nomes de algumas principais festas populares no Brasil:



() festa folclórica



() festas carnavalesca



() festa da uva no Rio Grande do Sul



() festas juninas

2. Observe o quadro abaixo e, em seguida, classifique as imagens.

SAMBA - FREVO - MARACATU - CAPOEIRA



A Capoeira desde o Descobrimento do Brasil



Instrumentos Musicais e Passos Característicos da Capoeira.



3. Leia o texto e responda o que se pede.

A história da capoeira remonta ao período expansionista português, com o descobrimento do Brasil, em 1500.

À noite, depois do trabalho, os escravos eram reunidos em senzalas ou grandes dormitórios. Para descontraírem, com isso praticavam as suas religiões, culturas tradicionais, lutas, golpes de desequilíbrios, pontapés, cabeçadas, rasteiras, entre outros, que eram disfarçados de dança, para evitar a repressão dos senhores escravagistas.

Com isso, começa a origem da capoeira, que vai remontar grandes histórias.

a) A capoeira é uma representação cultural que mistura esporte, luta, dança, cultura popular, música e brincadeira. Identifique os instrumentos usados para dançar capoeira e circule-os:



4. Faça um pequeno resumo do que você aprendeu e, em seguida, reforce em forma de um desenho.



PREFEITURA DE
GUAMARÉ
TRABALHANDO POR VOCÊ

SECRETARIA DE
EDUCAÇÃO

Responsáveis pela elaboração das atividades

.....

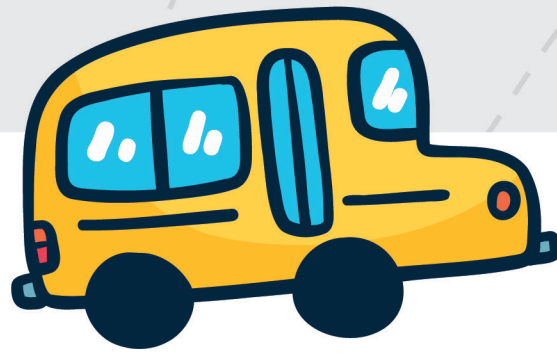
Jailma Keila Santos Martins

Maria da Conceição F. da Silva

Jandriana do Nascimento Bezerra

Lara Marcela da R. C. Peixoto

Kátia Batista da Silva Félix



PREFEITURA DE
GUAMARÉ

SECRETARIA DE
EDUCAÇÃO

