

# 6º

ENSINO FUNDAMENTAL II - ANOS FINAIS | 6º ANO Turma:

Escola:

Aluno:



**ESCOLA**  
*em casa*



PREFEITURA DE  
**GUAMARÉ**  
TRABALHANDO POR VOCÊ

SECRETARIA DE  
**EDUCAÇÃO**



1. Leia o texto a seguir.

## PANDEMIA CORONAVÍRUS E IMPACTO AMBIENTAL

---



À medida que a pandemia de coronavírus se desenrola ao redor do mundo, ameaçando vidas e perturbando a economia mundial, ela também está tendo um profundo impacto ambiental.

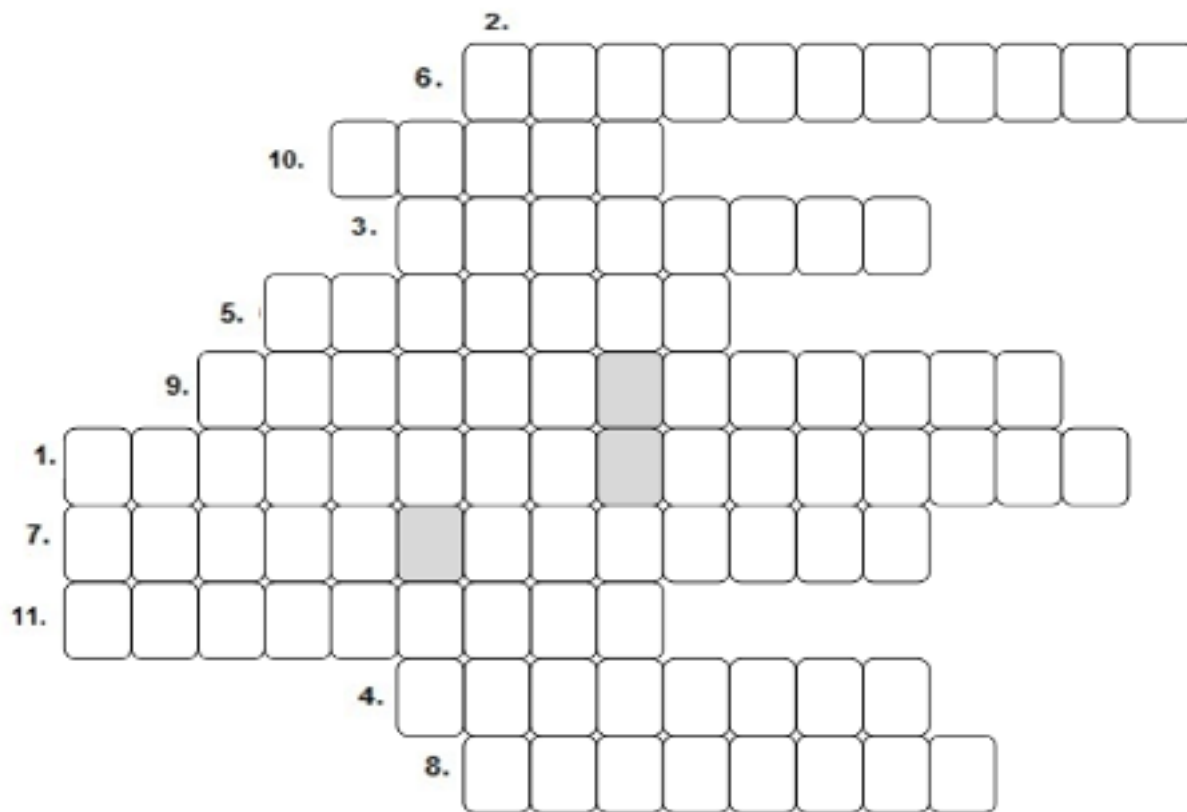
Primeiro, os cientistas notaram uma diminuição nas emissões de gases de efeito estufa na China, local onde a pandemia teve início, e esta tendência veio na esteira da propagação da pandemia pelo planeta.

Enquanto isso, mensagens mostrando a vida selvagem tomando conta de áreas urbanas viralizaram nas redes sociais, alegando que “a natureza teria apertado o botão de reset”.

O aumento dramático de resíduos hospitalares e embalagens de compras pela internet tem sido menos comentado.

Disponível em: <https://pt.venngage.com/blog/coronavirus-impacto-ambiental/>. Acesso em: 05 Jun 2020.

**2. Com base no texto acima, complete a cruzadinha.**



Questionamentos para responder à cruzadinha:

1. A pandemia pelo o coronavírus vem afetando esse setor.
2. Eles perceberam uma diminuição nas emissões de gases de efeito estufa na China.
3. Os.....hospitalares têm aumentado bastante por causa desse vírus.
4. Esse vírus expandiu-se pelo o mundo e acabou gerando uma?
5. Estamos vivenciando uma tendência de alastramento de coronavírus em nosso?
6. Nome dado à causa dessa pandemia.
7. Meio de comunicação que notícias e informações se espalham rapidamente.
8. Palavra que lembra feroz, indomável, indisciplinado...
9. A emissão de gases de.....tem diminuído por causa da pandemia de coronavírus.
10. Local onde essa pandemia teve início.
11. Com o aumento da propagação desse vírus tem provocado um profundo impacto:

3. Leia o infográfico abaixo.



Disponível em: <https://pt.venngage.com/blog/coronavirus-impacto-ambiental/>

**Lembrete:** vimos no infográfico acima que quatro aspectos estão contribuindo com o impacto ambiental, são eles: Emissões de carbono, vida selvagem, resíduos e energia. Porém vamos nos reter em apenas um desses impactos que são os resíduos.

**4. Pesquise e após, elabore um conceito sobre os tipos de resíduos.**

**5. Elabore uma lista com os componentes dos resíduos hospitalares.**

**6. Agora, crie um cartaz falando sobre o Tempo de Decomposição dos Resíduos.**

7. Análise outro infográfico abaixo.





**8. De acordo com o infográfico anterior, cite a quantidade diária de lixo hospitalar.**

**9. Quais são os países citados no infográfico em análise?**

**10. Qual foi a porcentagem do aumento no consumo de laranjas?**

**11. Cite o item que foi proibido em alguns estados.**

**12. O aumento do lixo hospitalar têm colocado trabalhadores de coleta de lixo em risco, cite a quantidade de trabalhadores, conforme apresenta o informativo acima.**

**13. Elabore frases de Conscientização Ambiental.**



## RETOMANDO...

Nas duas semanas passadas estudamos um pouco sobre os números naturais e as operações de adição e subtração com os mesmos.

Lembro que o conjunto dos números naturais é formado por todos os números que são simultaneamente inteiros e positivos e também pelo zero.

Nesta terceira semana vamos estudar um pouco sobre sucessor e antecessor

### A IDEIA DE SUCESSOR

O conjunto dos números naturais é formado apenas por números inteiros e não contém números repetidos, por isso é possível escolher, entre dois números naturais distintos. Aquele que é maior e aquele que é menor. Quando um número natural  $X$  é maior que um número natural  $Y$  em uma unidade dizemos que  $x$  é o sucessor de  $y$ .

Exemplo:

$$X=Y+1$$

O sucessor de  $7 = 8$

O sucessor de  $20 = 21$

Se olharmos na lista dos números naturais, colocada em ordem crescente, o sucessor de um número natural  $n$  é sempre o próximo número à sua direita.

### A IDÉIA DE ANTECESSOR

Quando um número natural  $X$  é menor que um número natural  $Y$  em uma unidade dizemos que  $X$  é o antecessor de  $Y$ .

Exemplo:

$$X=Y-1$$

O Antecessor de  $7 = 6$

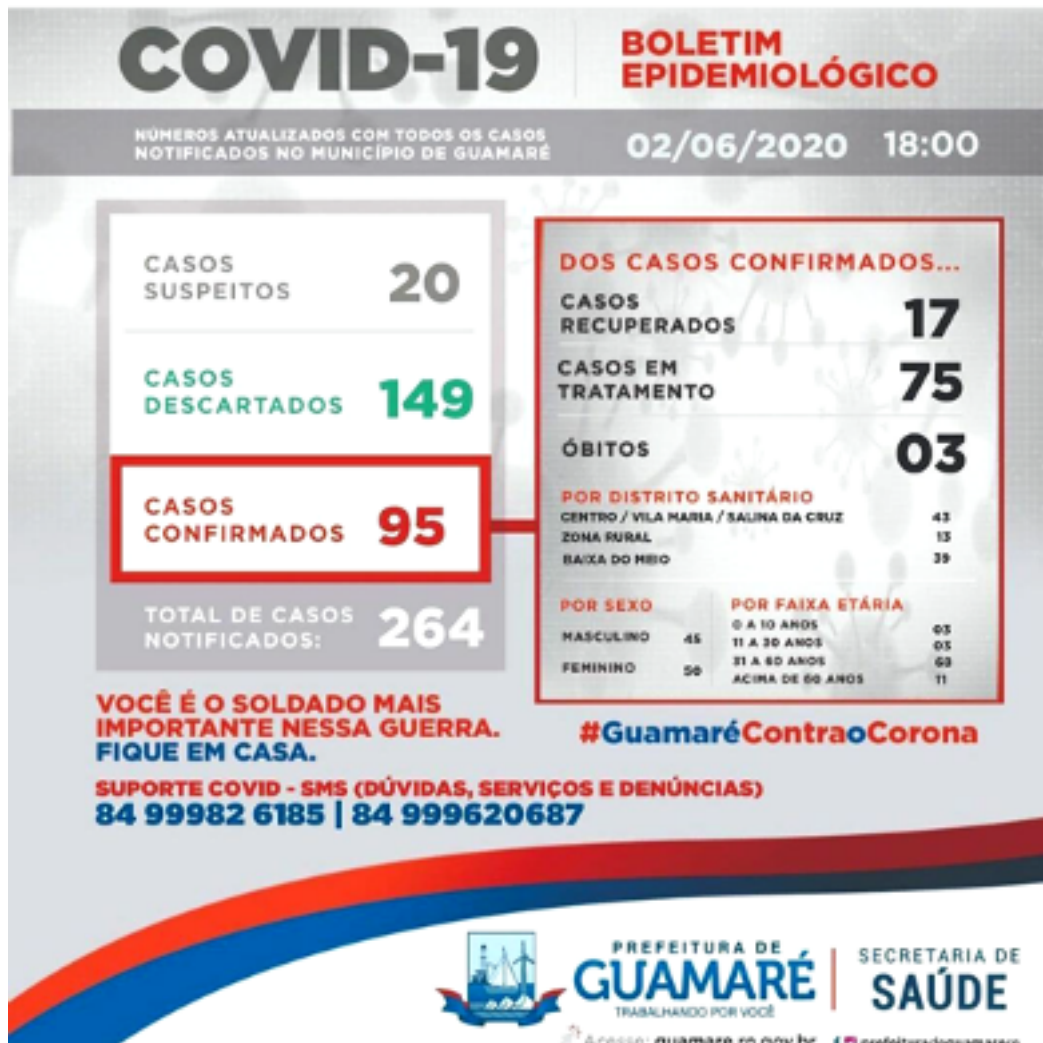
O antecessor de  $20 = 19$

Olhando na lista dos números naturais em ordem crescente, verificamos que o antecessor de um número natural  $n$  é o número à sua esquerda.

Observação: na lista dos números naturais apenas o número 0 (zero) não possui antecessor

## Agora vamos a atividade...

Observe a imagem abaixo e responda as questões



1. De acordo com a imagem acima informe os próximos três números sucessores dos casos **suspeitos** e dos casos **confirmados**.

2. Informe qual o **antecessor** dos casos em tratamento.

3. Quais serão os números **sucessores** que indicarão os próximos 10 casos descartados:

4. Dos casos confirmados diga quais são os 7 números **antecessores**:

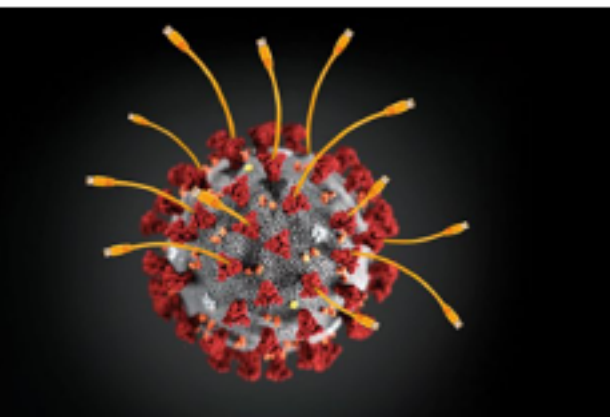
5. Dos casos recuperados, quais serão os próximos 15 sucessores?

6. Qual número natural não é sucessor de nenhum outro número natural?

Hi, dear students!

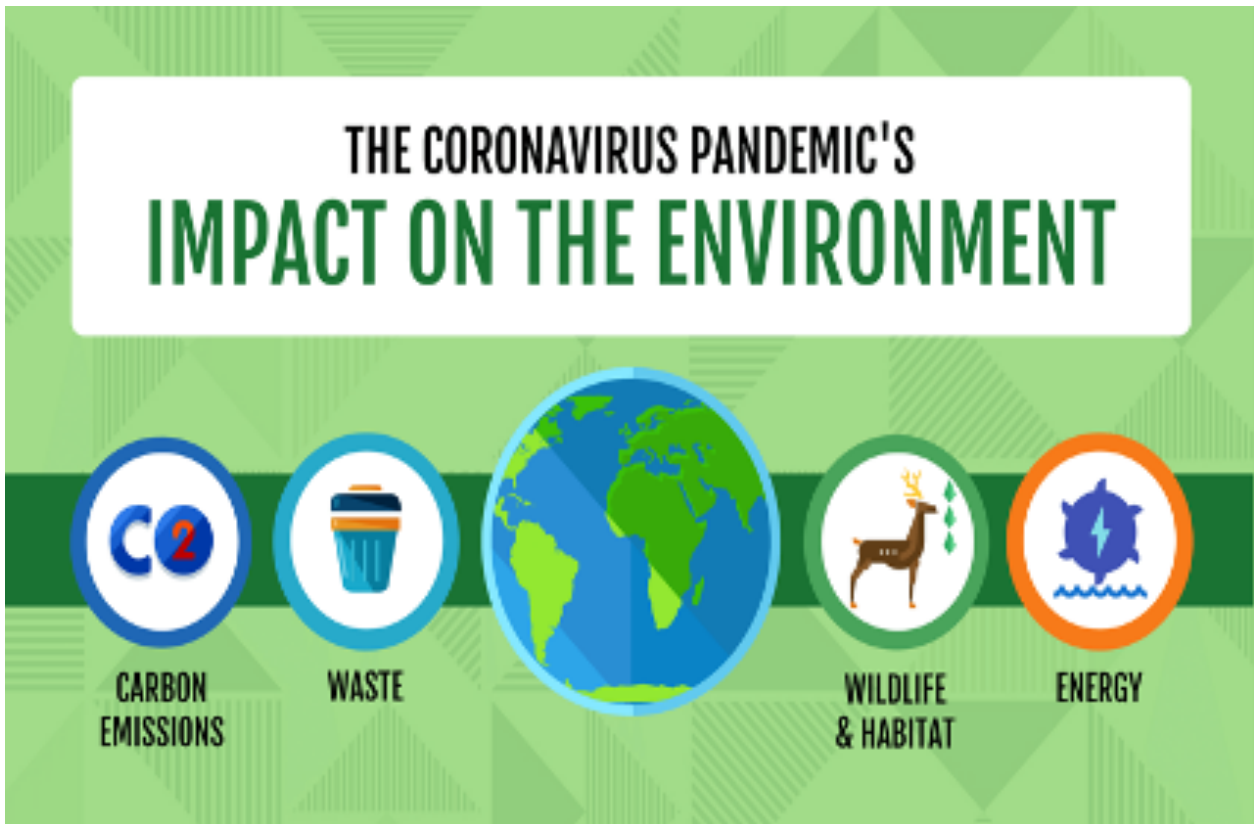
### Questão 01

Write at least one word about your feelings about the images below.  
(Escreva pelo menos uma palavra sobre seus sentimentos em relação às imagens abaixo)



### Questão 02

Write down (in portuguese) the impacts that the coronavirus pandemic has had on the environment according to the picture. (Escreva (em português) os impactos que a pandemia do coronavírus causou no meio ambiente, de acordo com a imagem).



### Questão 03



Complete the words with the missing letters. (Complete as palavras com as letras que estão faltando).

- a) N\_\_\_\_ce to m\_\_\_\_\_\_t you. (Prazer em conhecê-lo).
- b) H\_\_\_\_w are \_\_\_\_ou? (Como vai você?)
- c) I am F\_\_\_\_ne. (Eu estou bem).
- d) W\_\_\_\_\_\_t is your name? (Qual é seu nome?)

### Questão 04

Match the numbers. (Relacione os números).

- |              |           |
|--------------|-----------|
| ( 1 ) um     | ( ) six   |
| ( 2 ) dois   | ( ) five  |
| ( 3 ) três   | ( ) four  |
| ( 4 ) quatro | ( ) one   |
| ( 5 ) cinco  | ( ) two   |
| ( 6 ) seis   | ( ) three |

**GOD BLESS YOU! (DEUS ABENÇOE!)**



Leia o texto a seguir.

.....

## TEXTO 01

### CORONAVÍRUS: LOCALIZAÇÃO GEOGRÁFICA É VANTAGEM PARA O BRASIL

*Dos 10 mil casos já registrados em todo o mundo, 99% estão concentrados na China, que isolou as áreas onde a epidemia faz mais vítimas.*

A epidemia de um novo tipo de coronavírus na China aumenta suas proporções a cada dia e tem causado incertezas na população. No entanto, o Brasil tem algumas vantagens em relação a outros países. O médico Luís Fernando Correia, clínico geral e certificado no MIT - Sloan School of Management, reafirma o que dizem as autoridades: não é necessário pânico. “São quase 10 mil casos na China, no restante do mundo não são nem 100.”

Segundo o médico, a grande vantagem do Brasil frente aos outros países é a localização geográfica. “Estamos do outro lado do mundo. Talvez a epidemia esteja contida antes de realmente ser um problema aqui. “Por outro lado, Correia enfatiza que é quase certo que haverá casos no Brasil. “O mundo está globalizado. A dúvida não é ‘se’ teremos casos, é ‘quando’ teremos. “Outro fator que contribui para atrasar a chegada do novo coronavírus em terras brasileiras é o fato de que não existem voos diretos da China para o país. (IMAGEM 1)



Fonte: imagem 1 - [https://pt.wikipedia.org/wiki/Rela%C3%A7%C3%B5es\\_entre\\_Brasil\\_e\\_China](https://pt.wikipedia.org/wiki/Rela%C3%A7%C3%B5es_entre_Brasil_e_China)

“Todos passam por escala, então os passageiros vão passar por uma triagem antes de chegar aqui, o que não vai evitar completamente a chegada do vírus, já que temos transmissores assintomáticos. ”

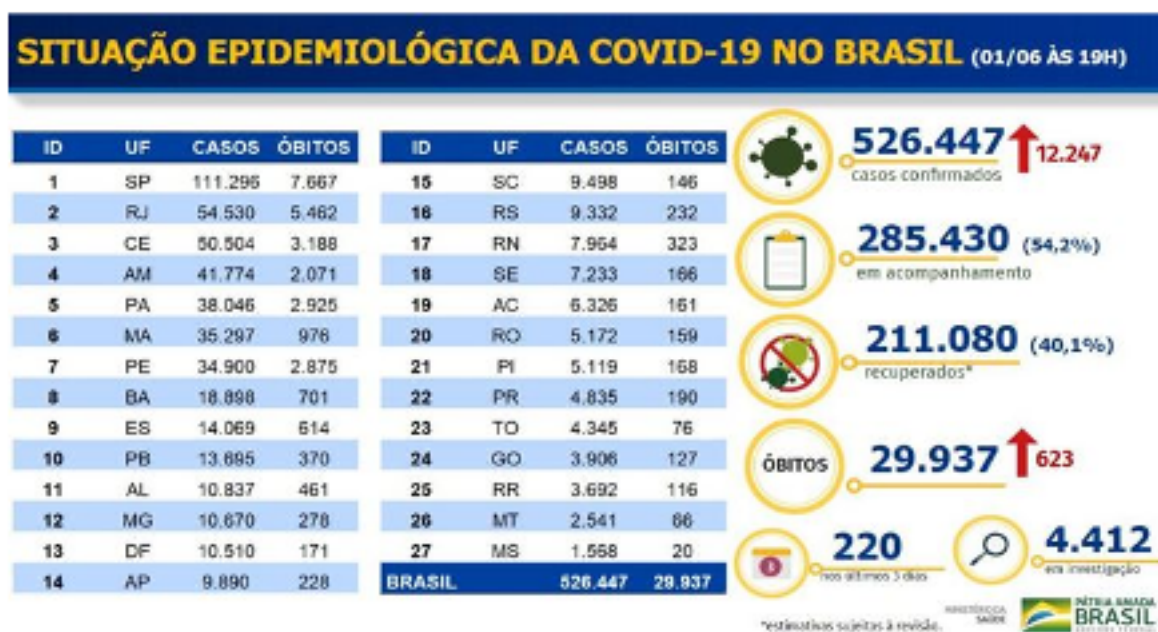
DATA da postagem: 02 de Fevereiro de 2020

## TEXTO 02

# BRASIL SE APROXIMA DOS 30 MIL MORTOS PELA COVID-19

Números desta segunda-feira (1º) apresentam redução já característica dos inícios das semanas, com demanda presa mantendo o ritmo de números menores relacionados à Covid-19 nas segundas-feiras, o Ministério da Saúde notificou 12.247 novos casos e 623 mortes no boletim desta segunda (1º). Na última semana, o País bateu recordes diários de casos, chegando a quase 27 mil na sexta-feira (29), por exemplo, e registrou sucessivamente mais de mil mortes por dia. A queda dos índices às segundas é reconhecida pela própria pasta, que relaciona o fato a uma demanda represada do sistema de saúde privado por conta do fim de semana.

De acordo com o boletim, são 526.447 casos oficialmente notificados, com estimativa de 211.080 pacientes recuperados (40,1%). Outros 285.430 (54,2%) estão em acompanhamento, enquanto os óbitos somam 29.937. Há ainda 4.412 mortes suspeitas em investigação. Técnicos do Ministério da Saúde, porém, alertam que o número real de casos no Brasil tende a ser maior. Entre os motivos, estão subnotificação devido à baixa oferta de testes e ocorrência de casos suspeitos ainda em análise. (IMAGEM 2)



Fonte: boletim do ministério da saúde do dia 1º de junho - MS

Observar a relação do número de casos com os estados mais densamente povoados do Brasil, além de notar que a concentração do problema está nos grandes centros urbanos dos estados.

DATA da postagem: 01 de junho de 2020

Agora, com base na leitura e nos seus conhecimentos, responda as questões.

### **Questão 01**

Analise a imagem 01 e responda:

a) Em quais continentes estão localizados os dois países destacados no mapa?

b) Em quais hemisférios terrestre ambos os países estão localizados?

c) Esses países são considerados uns dos maiores do mundo? Apresente as suas dimensões territoriais.

d) Quais oceanos banham esses países?

### **Questão 02**

Segundo o texto 01 apresentado, no início do ano de 2020, a ideia de que a distância do Brasil em relação a China e o fluxo de pessoas entre os dois países não possibilitaria a chegada da doença ao País. Relacione a informação contida nele com o segundo texto de junho/2020, e diga se tal opinião foi confirmada? Justifique.

### **Questão 03**

Por qual motivo o Brasil é hoje um dos países mais afetados pela Covid-19?  
(Pesquise)

### **Questão 04**

Analise a imagem 2

a) Identifique quais são os 15 estados mais afetados pelo Covid-19, os agrupando, cada qual, à região do Brasil onde pertencem.

b) Quais os estados que apresentam o maior e menor número de casos da doença?

c) Na região Nordeste, qual o estado com maior e menor número de casos confirmados?

d) No estado do Rio Grande do Norte, quantos casos confirmados e número de óbitos apresentado?

b) De acordo com o mapa qual a região é afetada de forma mais crítica pelo Covid-19?

### **Questão 06**

Analise os gráficos e responda:

a) De acordo com os gráficos explique como a doença está evoluído no Brasil.

b) Qual dia apresentou maior número de confirmados da doença?

c) Analise a linha vermelha da imagem B e diga o que ela está representando.

Observando a grande extensão territorial do Brasil, e tentando entender cada particularidade dos aspectos físico-ambientais das regiões brasileira, além dos seus respectivos problemas socioeconômicos e culturais, nos deparamos com um grande problema ambiental e de saúde pública por causa da pandemia do Coronavírus. Esse problema está afetando drasticamente todos nós ao mesmo tempo que notamos alguns impactos positivos sobre o meio ambiente, devido à desaceleração de alguns setores da economia. Para entendermos a dimensão desse problema no nosso país, tomando como base os conceitos de extensão latitudinal (de norte a sul) e longitudinal (de leste a oeste), veja no mapa como está distribuído o problema no Brasil e como ela evolui com o tempo no gráfico da imagem B.

IMAGENS:

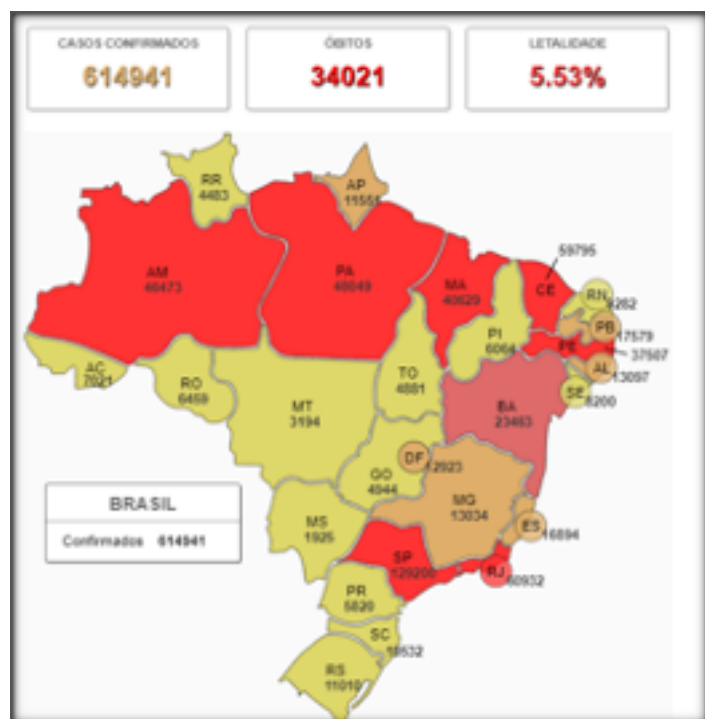


IMAGEM A



IMAGEM B

Fonte: Ministério da saúde

Tomando como base o mapa responda:

**Questão 05**

a) Por qual motivo o Ministério da Saúde destacou em vermelho os estados do AM, PA, MA, CE, PE, BA, SP e RJ?

## MEIO AMBIENTE, PANDEMIA DO CORONAVÍRUS E EDUCAÇÃO FÍSICA



No meio ambiente é o local onde se desenvolve a vida na terra, ou seja, é a natureza com todos os seres vivos e não vivos que nela habitam e interagem. O meio ambiente engloba todos os elementos vivos e não-vivos que estão relacionados com a vida na Terra. É tudo aquilo que nos cerca, como a água, o solo, a vegetação, o clima, os animais, os seres humanos, dentre outros.

Cientistas acreditam na possibilidade de que um animal seja a provável fonte de transmissão do novo coronavírus, que infectou milhares de pessoas em todo o mundo e pressionou a economia global, e afirmam que as zoonoses (doenças infecciosas transmitidas entre animais e seres humanos) estão crescendo muito e pioram à medida que habitats selvagens são destruídos pela atividade humana.

O ser humano é um grande agente poluidor! Não tomar responsabilidades pode causar grandes prejuízos, como é o caso da poluição dos mares, dos rios; poluição do ar com liberação de gases na atmosfera ou partículas líquidas e sólidas, que provocam impacto ambiental e problemas de saúde humana. A china é uma grande potência industrial e local inicial da epidemia do covid-19.

Existem várias formas de se manter saudável, além de buscar uma boa manutenção e interação com o meio ambiente, ter uma boa alimentação, bom descanso e a prática de atividade física fazem com que o ser humano seja mais saudável. Os jogos e brincadeiras são formas de praticar uma atividade física. Como exemplo de brincadeira podemos citar a Queimada, no qual participam duas equipes com números iguais de pessoas e tem o objetivo de “queimar”, levando os adversários para sua área do morto sendo acertados por um lançamento de uma bola, assim como Amarelinha ou Aviãozinho como é bastante conhecida. Nesta brincadeira é desenhado no chão vários quadrados em um formato de avião objetivando chegar no “céu” saltando com um ou os dois pés como mostra a figura ao lado. Deve-se jogar uma pedrinha e no quadrado que ela cair, esse deve ser pulado com destino ao céu.

# ATIVIDADE DE FIXAÇÃO

1. Cite 5 exemplos de seres vivos presentes na terra.

2. Complete a frase.

a. Cientistas acreditam na possibilidade de que um \_\_\_\_\_ seja a provável fonte de transmissão do novo coronavírus.

b. O \_\_\_\_\_ é um grande agente poluidor!

3. Cite 3 exemplos de preservação do meio ambiente que você conheça.



**4. Quais práticas fazem com que o ser humano se torne uma pessoa mais saudável?**

**5. Escolha um jogo ou brincadeira que você conhece e descreva como ele é realizado.**



PREFEITURA DE  
**GUAMARÉ**  
TRABALHANDO POR VOCÊ

SECRETARIA DE  
**EDUCAÇÃO**

## **Responsáveis pela elaboração das atividades**

### **Língua Portuguesa**

Juliana Fernandes Gonçalves  
Maunella da Silveira Nascimento  
Maria da Conceição dos Santos

### **Matemática**

Kércia de Araújo Melo dos Santos  
Kelline Mara Carvalho de Assis

### **Geografia**

Rodrigo Quirambú Da Silva

### **Inglês**

Marta Joelma Bezerra

### **Educação Física**

Manoel Alves da Silva Neto  
Odilon Martins Netto





PREFEITURA DE  
**GUAMARÉ**

SECRETARIA DE  
**EDUCAÇÃO**