

Educação
especial

*Este Caderno de Atividades foi
especialmente criado para*
Riquelme



PREFEITURA DE
GUAMARÉ
TRABALHANDO POR VOCÊ

SECRETARIA DE
EDUCAÇÃO

ESCOLA
em casa

QUERIDO ALUNO!

DEVIDO A PANDEMIA DO NOVO CORONAVÍRUS,
NÃO PODEMOS ESTAR PRÓXIMO, POR ISSO NO
MOMENTO VAMOS ESTUDAR EM CASA UTILIZANDO-SE
DA TECNOLOGIA E SEUS MEIOS DE COMUNICAÇÃO.

VAMOS LER O ENUNCIADO ABAIXO E FAZER O QUE SE PEDE!

ADAPTADO DE PNUMA: PROGRAMA DAS NAÇÕES UNIDAS PARA O MEIO AMBIENTE

.....

As mudanças ambientais induzidas pelo homem modificam a estrutura populacional da vida selvagem e reduzem a biodiversidade, resultando em condições ambientais que favorecem determinados hospedeiros, vetores e/ou patógenos.

Você sabia que cerca de 60% das doenças infecciosas humanas e 75% das doenças infecciosas emergentes são zoonóticas, ou seja, transmitidas através de animais?

Alguns exemplos que surgiram recentemente são ebola, gripe aviária, a Síndrome Respiratória do Oriente Médio (MERS), o Vírus Nipah, a Febre do Vale Rift, a Síndrome Respiratória Aguda Grave (SARS), a Febre do Nilo Ocidental, o vírus Zika e, agora, o coronavírus – todos ligados à atividade humana.

Embora a origem do surto e seu caminho de se propagar ainda não estejam claros, listamos seis pontos importantes que vale a pena conhecer:

A interação de seres humanos ou rebanhos com animais selvagens pode nos expor à propagação de possíveis patógenos. Para muitas zoonoses, os rebanhos servem de ponte epidemiológica entre a vida selvagem e as doenças humanas.

As transformações do meio ambiente – geralmente resultado das atividades humanas, que vão desde a alteração no uso da terra até a mudança climática; das mudanças nos hospedeiros animais e humanos aos patógenos em constante evolução para explorar novos hospedeiros.

As doenças associadas aos morcegos surgiram devido à perda de habitat por conta do desmatamento e da expansão agrícola. Esses mamíferos desempenham papéis importantes nos ecossistemas, sendo polinizadores noturnos e predadores de insetos.

A integridade do ecossistema evidencia a saúde e o desenvolvimento humano. As mudanças ambientais induzidas pelo homem modificam a estrutura populacional da vida selvagem e reduzem a biodiversidade, resultando em condições ambientais que favorecem determinados hospedeiros, vetores e/ou patógenos.

A integridade do ecossistema também ajuda a controlar as doenças, apoiando a diversidade biológica e dificultando a disseminação, a ampliação e a dominação dos patógenos.

A perda contínua dos espaços naturais nos aproximou demasiadamente de animais e plantas que abrigam doenças que podem ser transmitidas para os seres humanos. A natureza está em crise, ameaçada pela perda de biodiversidade e de habitat, pelo aquecimento global e pela poluição tóxica. Falhar em agir é falhar com a humanidade, segundo o PNUMA.

Enfrentar a nova pandemia de coronavírus (COVID-19) e nos proteger das futuras ameaças globais requer o gerenciamento correto de resíduos médicos e químicos perigosos, a administração consistente e global da natureza e da biodiversidade e o comprometimento com a reconstrução da sociedade, criando empregos verdes e facilitando a transição para uma economia neutra em carbono.

.....

Orientações aos Alunos.

Oi turma!

Agora continuando com nossas atividades remotas. Esperamos encontrá-los familiarizados com essa dinâmica.

Tema a ser trabalhado: A relação entre o meio ambiente e a pandemia do coronavírus.

Portanto estamos enviando um novo texto, que fala sobre a relação do coronavírus e o meio ambiente. No texto o autor se refere aos principais fatores da relação do meio ambiente com o surgimento não só do novo coronavírus, mas também de vários outros vírus, aponta medidas a serem tomadas para enfrentar a nova pandemia do coronavírus e também para nos proteger de novas ameaças globais.

.....

1. Leia com atenção o texto adaptado do Programa das Nações Unidas para o Meio Ambiente e depois pesquise questões que relacionam os principais fatores que estão interferindo no meio ambiente e levando cada vez mais ao surgimento de novos vírus, principalmente do Coronavírus. Com a pesquisa, aponte também o que devemos fazer pelo meio ambiente para enfrentar a nova pandemia do Coronavírus e nos proteger de novas ameaças globais.

.....

Para entender melhor a dinâmica da proposta, segue os links:

<http://revistaecologico.com.br/revista/edicoes-anteriores/edicao-123/novo-coronavirus-e-reflexo-da-degradacao-ambiental/>

<https://www.verdeghaia.com.br/blog/impacto-ambiental-devido-coronavirus/>

https://youtu.be/E_9ctkTiRt0

<https://nacoesunidas.org/agencias/pnuma/>

.....

Campo para o registro da pesquisa:

QUERIDO ALUNO!

DEVIDO A PANDEMIA DO NOVO CORONAVÍRUS,
NÃO PODEMOS ESTAR PRÓXIMO, POR ISSO NO
MOMENTO VAMOS ESTUDAR EM CASA UTILIZANDO-SE
DA TECNOLOGIA E SEUS MEIOS DE COMUNICAÇÃO.

VAMOS LER O ENUNCIADO ABAIXO E FAZER O QUE SE PEDE!

ESSE TEXTO TRATARÁ DA RELAÇÃO ENTRE
O MEIO AMBIENTE E A PANDEMIA DO CORONAVÍRUS:

.....

Os coronavírus são um grupo de vírus conhecido dos humanos desde a década de 1960, causa comum de infecções respiratórias brandas a graves de curta duração, a Covid-19, a atual pandemia que até 26-3-2020 atingiu pelo menos 510.000 pessoas em mais de 200 países e territórios, com grande surto na China continental, Itália, Estados Unidos, Espanha e Alemanha, com aproximadamente 15.000 mortes.

Transmite-se de pessoa a pessoa com enorme rapidez, mas não é um vírus resistente: cede à água e sabão, as medidas comuns de higiene e não sobrevive muito tempo se não for absorvido por outra pessoa.

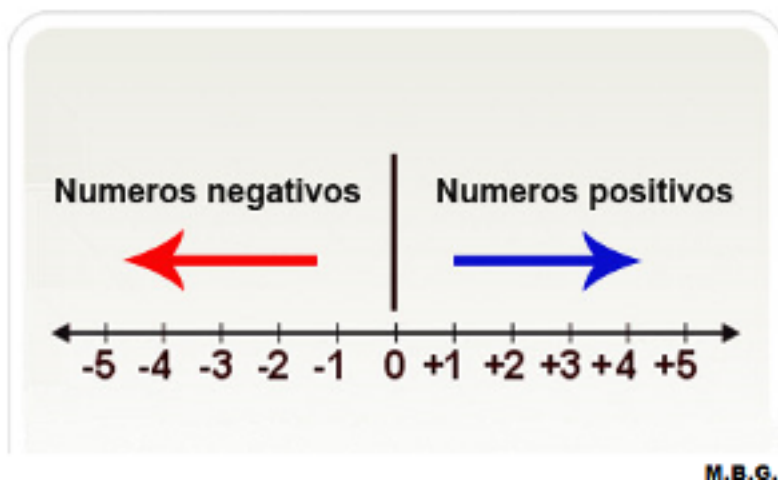
A hipótese mais provável é ter origem em morcegos (que não adoecem dele, por causa de seu especial metabolismo), daí passou para o pangolim (uma espécie africana, que lembra o nosso tatu, procurado na China pelo sabor da carne e por ditas propriedades medicinais) (fala-se nele, pois os estudos indicam que a Covid-19 é 99% igual ao vírus do pangolim), e dele para os humanos. Essa tripla passagem é rara, pois o curto espaço de vida do vírus exige que os três animais: o morcego, o pangolim e o humano, estejam junto no mesmo tempo e lugar. Aí entra o mercado de Wuhan (China), onde animais vivos, domésticos e selvagens de todo o mundo, ficam empilhados em engradados, um em cima do outro, de modo que os debaixo recebem os resíduos dos que estão em cima (fezes, urina, sangue, pus, seja o que for) e assim se contaminam, se algum acima carregar o vírus; e dali são comprados e consumidos por humanos. O período em que o humano é assintomático e a facilidade da transmissão explica a rápida expansão da epidemia.

A conclusão de alguns cientistas é a seguinte: primeiro, a culpa não é dos morcegos; segundo, a maneira com que interagimos com as outras espécies leva à disseminação pandêmica do patógeno; e o coronavírus talvez seja o primeiro sinal claro, incontestável, de que a degradação ambiental pode matar os humanos com rapidez, e pode acontecer de novo.

.....

PROBLEMATIZANDO...

1. Com base no mural demonstrativo dos números positivos e negativos - Diga a ideia expressa em cada situação fazendo uso deles.



a) Os coronavírus são um grupo de vírus conhecido dos humanos desde a década de 1960...

b) ... atingiu pelo menos 510.000 pessoas em mais de 200 países e territórios...

c) ... com grande surto na China continental, Itália, Estados Unidos, Espanha e Alemanha, com aproximadamente 15.000 mortes.

d) ...os estudos indicam que a Covid-19 é 99% igual ao vírus do pangolim.

Os destaques em cores no texto e questões auxiliarão na logística da resolução da atividade:

2. Há quanto tempo a humanidade já conhece o coronavírus? Qual a sua origem? E quais os cinco países mais afetados atualmente (junho)?

3. Falando em medida de prevenção: pense, calcule e responda:

a) Uma empresa comprou 5 litros de álcool em gel para distribuir igualmente para seus 10 funcionários para que possam utilizar como meio de prevenção ao contágio. Sabemos que 5 litros correspondem a 5.000 ml. Quanto cada funcionário recebeu?

b) A mesma empresa pagou R\$ 90,00 no galão de 5 litros. Então, quanto custou cada litro do álcool em gel?

c) Uma farmácia estava vendendo o frasco de 500ml de álcool em gel há 2 semanas atrás ao preço de R\$ 7,00. Agora, devido a pandemia, aumentou seu preço absurdamente e passou a vender a R\$ 14,00. Esse aumento corresponde a que porcentagem após a Pandemia? 50% (metade) ou 100% (dobro)?

4. Com relação ao auxílio emergencial, responda:

a) Na casa de Pedro tem mais de duas pessoas com trabalho informal, todas poderão receber o auxílio? Explique.

b) Qual o valor que as pessoas juntas irão receber, na casa de Pedro, já que o valor para cada pessoa são R\$ 600,00?

5- Faça um pequeno texto sobre a situação do seu município, relatando a quantidade de casos: suspeitos, descartados, confirmados, recuperados e óbitos da Pandemia do Covid - 19 e se elas estão cumprindo o distanciamento social corretamente.

Sugestão: Pesquisar o boletim Epidemiológico atual e informações sobre as medidas indicadas para o cumprimento do distanciamento social.

QUERIDO ALUNO!

DEVIDO A PANDEMIA DO NOVO CORONAVÍRUS,
NÃO PODEMOS ESTAR PRÓXIMO, POR ISSO NO
MOMENTO VAMOS ESTUDAR EM CASA UTILIZANDO-SE
DA TECNOLOGIA E SEUS MEIOS DE COMUNICAÇÃO.

VAMOS LER O ENUNCIADO ABAIXO E FAZER O QUE SE PEDE!

Sobre as problemáticas surgidas pelo uso intensivo e pela transformação do Espaço Geográfico; e a ação do homem sobre o Meio Ambiente, leia o texto e depois analise as imagens para responder as questões:

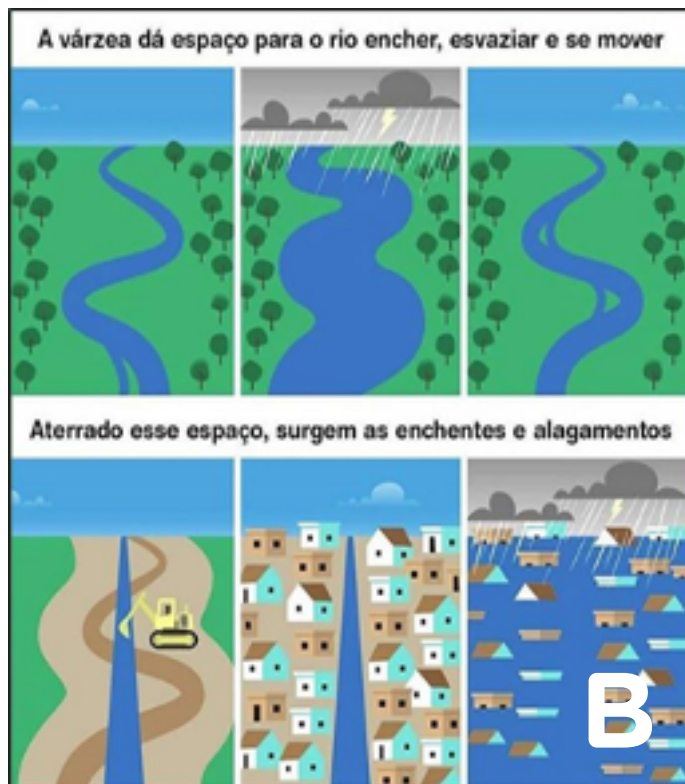
TEXTO

.....

O surgimento de novos vírus é consequência direta da degradação de florestas, da ruptura de ecossistemas e controle biológico, da extinção de espécies, do uso inconsequente de venenos, da contaminação de rios. A destruição ambiental cria condições de seleção de tudo, inclusive para novos vírus, resistentes, de variado nível de infecção e letalidade. **O novo coronavírus é altamente infeccioso, transmitido na mesma velocidade dos encontros, por contato. A grande estratégia global agora para retardar o contágio é evitar encontros, impor quarentenas.** “As doenças transmitidas de animais para seres humanos estão em ascensão e pioram à medida que habitats selvagens são destruídos pela atividade humana”, PNUMA. Há anos infectologistas debatem como um novo vírus pode causar a nossa extinção. “Claro que estamos selecionando e gerando mutações também nos agentes patogênicos que acabam se adaptando e vez por outra passando para humanos. Todos os anos são informadas várias viroses emergentes que passam do ambiente para humanos, e são muitas. Mas o grande público não chega nem sequer a ser informado (...). O mundo não está pronto para agir de forma estratégica na contenção de uma pandemia. O novo coronavírus tem uma letalidade de 2%, imagina se fosse de 90%. Passou, pegou, partiu. No próximo espirro, poderíamos ser todos extintos.”

Saiba mais: “Surto de coronavírus é reflexo da degradação ambiental, afirma PNUMA”, - ONU, 11/03/2020: <https://bit.ly/2J23WgD>

Imagens:



Fonte:

- (A) <https://www.instagram.com/p/B-CmJj7FDx4/>
- (B) <https://www.instagram.com/p/B8ZvLQWn63c/>
- (C) <https://www.instagram.com/p/B-iRKWZnicv/>

Os destaques em cores no texto auxiliarão o estudante com NEE na associação perguntas e respostas.

1. Segundo o texto a degradação ambiental colabora com o surgimento de novos vírus e de outros patógenos que afligem o homem, responda as alternativas:

a) O surgimento desse vírus é proveniente de quais ações do homem sobre o meio ambiente?

b) Quais são as estratégias tomadas para conter essa doença?

c) O novo coronavírus foi uma doença transmitida de animais para humanos? Justifique.

2. Analisando as imagens A e B responda as alternativas:

a) Quais ações impactantes sobre o meio ambiente o homem está promovendo?

b) Indique possíveis consequências dessas alterações no espaço geográfico na vida da população.

c) Você consegue perceber esse tipo de problema no seu município? Cite e explique.

3. Quando falamos sobre meio ambiente sempre vem em mente nossa preocupação com o desmatamento da floresta Amazônica. Atualmente há um descontrole sobre essa prática na região norte do país. Esse problema é agravado por outras práticas econômicas danosas ao meio ambiente.

a) Analisando a imagem C, identifique os problemas enfrentados nesse período de pandemia na região amazônica?

b) Quem estão sendo os mais afetados com tais problemas na Amazônia?

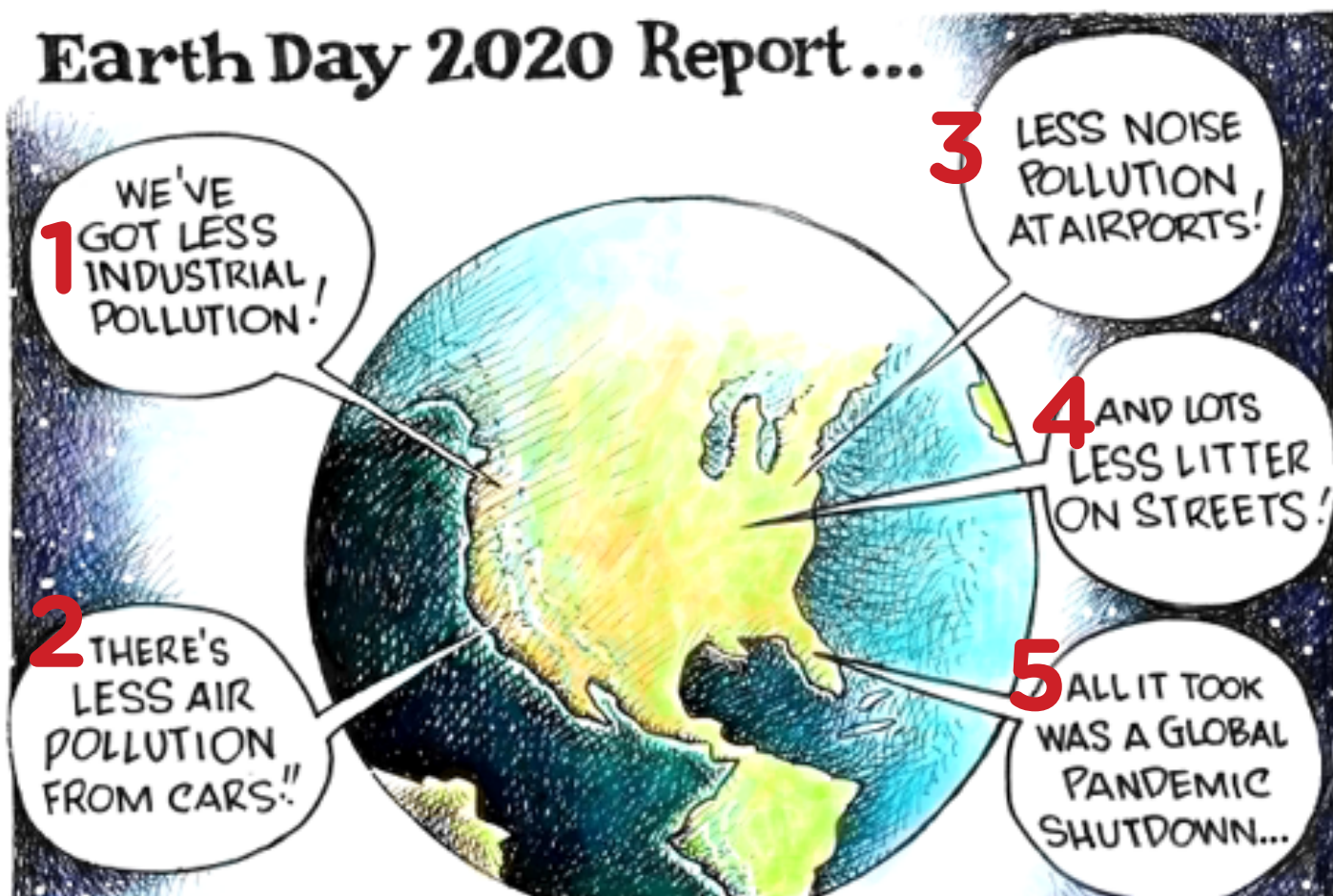
c) Faça uma pesquisa e fale brevemente sobre a questão dos garimpos ilegais na Amazônia nesse período de pandemia.

QUERIDO ALUNO!

DEVIDO A PANDEMIA DO NOVO CORONAVÍRUS,
NÃO PODEMOS ESTAR PRÓXIMO, POR ISSO NO
MOMENTO VAMOS ESTUDAR EM CASA UTILIZANDO-SE
DA TECNOLOGIA E SEUS MEIOS DE COMUNICAÇÃO.

VAMOS LER O ENUNCIADO ABAIXO E FAZER O QUE SE PEDE!

1. Observe the picture below and then answer the questions.
(Observe a imagem abaixo e em seguida responda as questões.)



TÍTULO DA REPORTAGEM:

Relatório do dia TERRA 2020...

1	Nós temos menos poluição industrial!
2	Há menos poluição do ar nos carros!!
3	Menos poluição sonora nos aeroportos!
4	E muito menos lixo nas ruas!
5	Tudo o que foi necessário foi uma crise global de pandemia...

A tradução foi realizada para auxiliar o estudante com NEE / As questões devem ser respondidas como estão postas - respostas em inglês.

2. What is the title of the report?

(Qual é o título da reportagem?)

3. According to the report, talk about pollution from cars.

(Segundo o relatório, fale sobre poluição de carros).

4. Comment on the changes in human behavior that have taken place in the past few days.

(Faça um comentário sobre as mudanças de comportamento humano que aconteceram nos últimos dias).

5. Express your feelings about the latest events.

(Expresse seus sentimentos sobre os últimos acontecimentos).

QUERIDO ALUNO!

DEVIDO A PANDEMIA DO NOVO CORONAVÍRUS,
NÃO PODEMOS ESTAR PRÓXIMO, POR ISSO NO
MOMENTO VAMOS ESTUDAR EM CASA UTILIZANDO-SE
DA TECNOLOGIA E SEUS MEIOS DE COMUNICAÇÃO.

VAMOS LER O ENUNCIADO ABAIXO E FAZER O QUE SE PEDE!

O meio ambiente é o local onde se desenvolve a vida na terra, ou seja, é a natureza com todos os seres vivos e não vivos que nela habitam e interagem. O meio ambiente engloba todos os elementos vivos e não-vivos que estão relacionados com a vida na Terra. É tudo aquilo que nos cerca, como a água, o solo, a vegetação, o clima, os animais, os seres humanos, dentre outros.

Cientistas acreditam na possibilidade de que um animal seja a provável fonte de transmissão do novo coronavírus, que infectou milhares de pessoas em todo o mundo e pressionou a economia global, e afirmam que as zoonoses (doenças infecciosas transmitidas entre animais e seres humanos) estão crescendo muito e pioram à medida que habitats selvagens são destruídos pela atividade humana.

O ser humano é um grande agente poluidor! Não tomar responsabilidades pode causar grandes prejuízos, como é o caso da poluição dos mares, dos rios; poluição do ar com liberação de gases na atmosfera ou partículas líquidas e sólidas, que provocam impacto ambiental e problemas de saúde humana. **A china é uma grande potência industrial e local inicial da epidemia do covid-19.**

Existem várias formas de se manter saudável, além de buscar uma boa manutenção e interação com o meio ambiente, ter uma boa alimentação, bom descanso e a prática de atividade física fazem com que o ser humano seja mais saudável. Em termos de saúde, o ciclismo é uma atividade rítmica e cíclica, ideal para desenvolvimento dos sistemas de energia aeróbico e anaeróbico, dependendo do tipo de treinamento aplicado. Além do mais o ciclismo é um esporte de corrida de bicicleta cujo objetivo dos participantes é chegar primeiro a determinada meta ou cumprir determinado percurso no menor tempo possível. Também é uma excelente forma de o lazer fazer um passeio de bike com os amigos e família.

.....

ATIVIDADE DE FIXAÇÃO

Responda a cruzadinha abaixo.

1. Agente poluidor.

2. Local onde se desenvolve a vida na terra.

3. País onde teve o primeiro surto do Covid-19.

4. Animal de hábitos noturnos acusado como uma das primeiras fontes transmissora

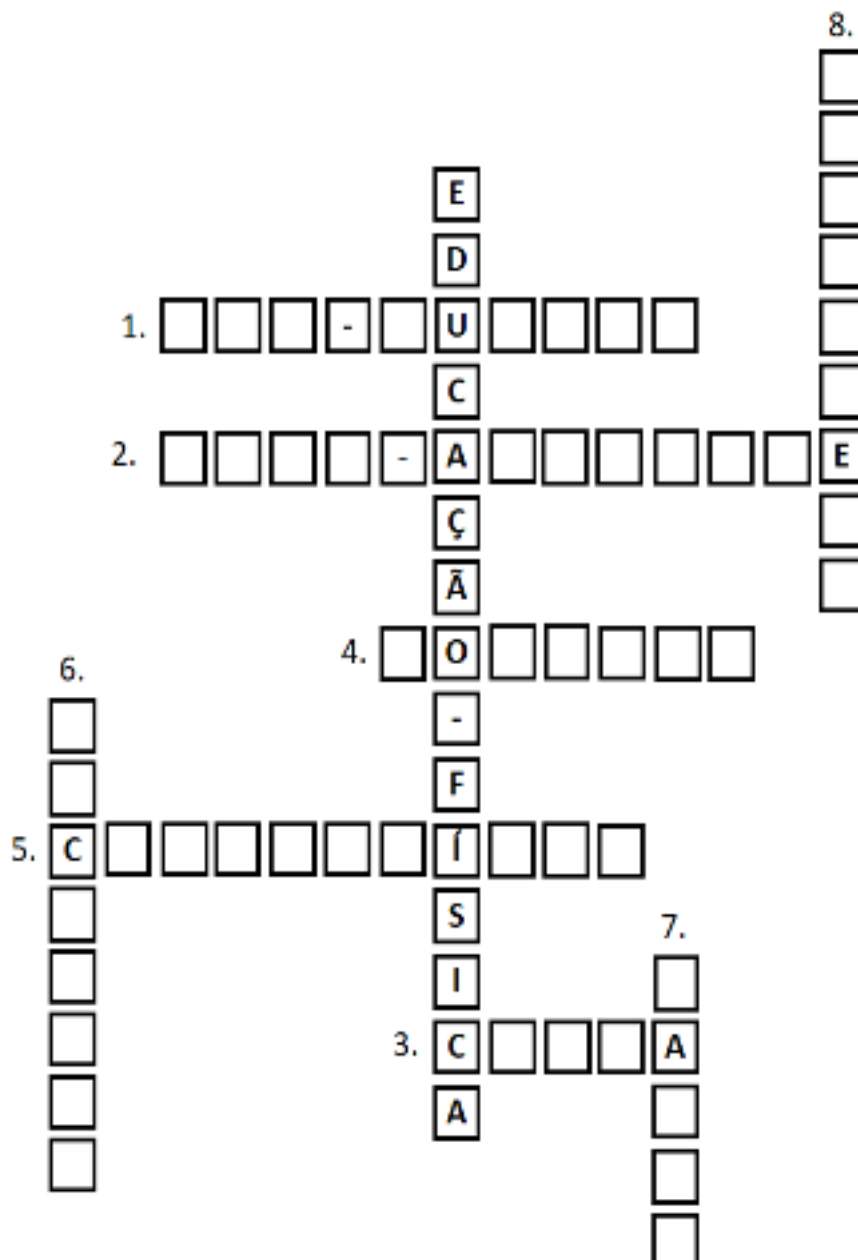
do Covid-19 (associado a vampiros em filmes e desenhos)

5. O que significa Covid?

6. Esporte rítmico e cíclico

7. O ciclismo também pode ser uma excelente forma de?

8. Ferramenta fundamental para praticar o ciclismo.





PREFEITURA DE
GUAMARÉ
TRABALHANDO POR VOCÊ

SECRETARIA DE
EDUCAÇÃO

Responsável pela elaboração das atividades

.....

Manoel Nazareno de Melo



PREFEITURA DE
GUAMARÉ

SECRETARIA DE
EDUCAÇÃO