

3P

EDUCAÇÃO DE JOVENS E ADULTOS | 3º PERÍODO

Turma:

Escola:

Aluno:

CADERNO DE ATIVIDADES

Jovens e Adultos

SEMANA 22



PREFEITURA DE
GUAMARÉ
TRABALHANDO POR VOCÊ

SECRETARIA DE
EDUCAÇÃO

ESCOLA
em casa



LEIA O TEXTO E RESPONDA AS SEGUINTEs QUESTÕES:

A DENGUE



A dengue é um dos principais problemas de saúde pública no mundo. A Organização Mundial da Saúde (OMS) estima que entre 50 a 100 milhões de pessoas se infectem anualmente. Os sintomas da dengue é Febre alta, Mal-estar, Dores no corpo, Dor atrás dos olhos, Dor de cabeça, Manchas vermelhas no corpo, e nós casos mais graves no caso de dengue hemorrágica pode levar a morte. O seu principal vetor é o mosquito *Aedes Aegypti*, que se desenvolve em áreas tropicais e subtropicais.

PREVENÇÃO

Por necessitar da água para seu ciclo de vida, o número de mosquito aumenta nos meses chuvosos, o que também aumenta os casos da doença. Para evitar a transmissão da dengue, portanto, é importante cuidar para evitar a proliferação do mosquito. Veja a seguir algumas formas de combater o *Aedes Aegypti*:

- Não deixar água parada em garrafas, vasos de planta e pneus;
- Manter lixeiras tampadas e protegidas da chuva;
- Limpar os vasilhinhos de planta e vasilhas usadas para colocar água para animais;
- Retirar água de plantas que acumulam água, como as bromélias;
- Manter as piscinas sempre limpas;
- Limpar as calhas;

Manter caixas de água e cisternas tampadas.



Imagem Ilustrativa autor desconhecido

1. Observe no texto e encontre alguns sintomas causados pela doença transmitida pelo *Aedes Aegypti* e transcreva no espaço abaixo:

2. Depois da leitura do texto, em sua opinião o que é a dengue?

OBSERVE A IMAGEM ABAIXO, E RESPONDA AS QUESTÕES SEGUINTE:



5. A Zika, chikungunya, dengue são transmitidas por qual mosquito?

6. Analisando os sintomas apresentado na imagem acima, trazendo para sua realidade você ou alguém da sua família já teve alguma dessas doenças causadas pelo mosquito do *Aedes Aegypti*? Relate essa experiência.

7. Encontre no texto e transcreva abaixo qual é o nome do estado mais grave da doença Dengue causada por mosquito do *Aedes Aegypti*:

8. Coloque (V) para verdadeira e (F) para falso:

- Os sintomas da dengue hemorrágica são os mesmos da dengue comum?
- Alguns sintomas da dengue são iguais ou parecidos com o do covid-19?
- O Aedes Aegypti é igual a muriçoca ou pernilongo;
- Existe apenas um tipo de dengue.

Marque a alternativa correta:

9. O texto abordado trata-se de um texto:

- Lúdico Informativo Fábula

Significado da sigla OMS?

- Organização mundial da sociedade.
- Organização mundial da Saúde.
- Organização mundial da sociologia.

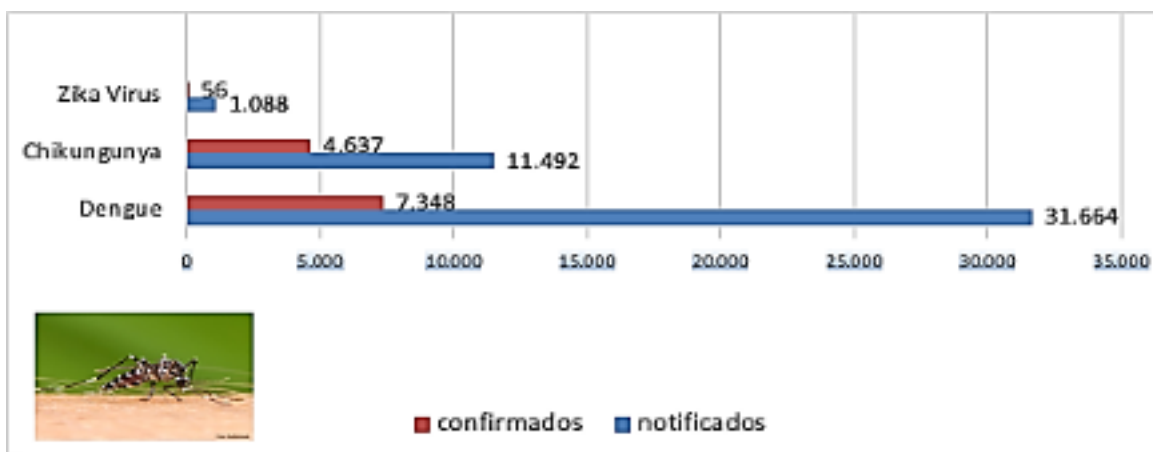
10. Os sintomas da dengue são semelhantes aos sintomas da COVID-19.

Marque a alternativa que mais se encaixa essa semelhança.

- Tosse dificuldades respiratória, febre e dores no corpo.
- Febre, dor de cabeça , dores no corpo, nos olhos e diarreia.
- Falta de apetite, vomito, perca de odor e perca de sabores.

A SESAP divulga novo boletim das arboviroses, do Rio Grande do Norte, referente ao período da semana epidemiológica encerrada em 7 de setembro de 2019, foram notificados 31.664 casos suspeitos de dengue, sendo confirmados 7.348 casos. Quanto à Chikungunya foram notificados no estado 11.492 casos suspeitos, sendo confirmados 4.637. Com relação ao Zika vírus, foram notificados 1.088 casos prováveis. No mesmo período de 2018, foram 448 notificações, e casos confirmados em 2018, foram 56 confirmações. A SESAP orienta e supervisiona o trabalho realizado pelos agentes de endemias dos municípios para controle do vetor, o mosquito *Aedes Aegypti*.

1. Observe O MAPA EPIDEMIOLÓGICO REFERENTE AO ANO DE 2019 e responda as questões abaixo:



1. Observe o gráfico acima e responda. Qual das doenças registradas tem o menor índice de notificações?

2. No gráfico acima encontra-se registros de doenças conhecida pelos brasileiros. Qual das três doenças tem o maior número de pacientes confirmados?

2) Calcule a diferença entre os notificados e confirmados dos casos suspeitos de Dengue?

3) Faça a somatória de quantos doentes temos juntando todos os contaminados confirmados das três doenças no ano de 2019?

4) Calcule quantos doentes temos juntando todos os contaminados confirmados das três doenças no ano de 2018?



(Imagem: Reprodução)

5) Observe o texto, e calcule a soma dos casos notificados somente da Dengue e Zika vírus de 2019?

6) Calcule a soma das notificados nas três doenças no ano de 2019?

7) Com relação ao Zika Vírus, juntando os anos 2018 e 2019, qual é o total de casos **notificados**?

8) Com relação a Zika Vírus, juntando os anos 2018 e 2019, qual é o total de casos **confirmados**?



1) Coloque (V) se a resposta for verdadeira e (F) se for falsa:

- a) () Os vegetais também respiram.
- b) () As plantas não possuem raiz por isso elas sempre morrem.
- c) () As plantas não possuem vários tamanhos, elas são sempre iguais.
- d) () As plantas são seres vivos e dependem do solo, de água, do ar e da luz para existir.
- e) () Para crescer as plantas precisam ser cuidadas.

2) Observe os vegetais abaixo e escreva-os em que grupo pertence cada um:



Tomate



Mandioca



Couve-flor



Brócolis



cana-de-açúcar



Amendoim



Maça



Cenoura



Coentro



Feijão



Alface



Palmito

RAIZ	CAULE	FOLHA	FLOR	FRUTOS	SEMENTES

3) Que informações nos dá a roda dos alimentos relativamente à nossa alimentação:



4) Pesquise e informe qual a diferença entre alimento e nutriente:

5) Escreva o nome de todas as frutas abaixo:



6) Indique um alimento rico em:

a) Proteínas > _____

b) Lipídios > _____

c) Glicídios > _____



O *Aedes Aegypti* é um mosquito proveniente do continente Africano, mais precisamente do Egito. Ele chegou ao Brasil junto com os navios negreiros, depois de uma longa viagem de seus ovos dentro dos depósitos de água das embarcações. O primeiro a adoecer no Brasil, foi registrado em 1685, em Recife PE. Em 1692, a dengue provocou 2.000 mil mortes em Salvador BA. Em 1846 o mosquito *Aedes Aegypti* tornou-se nacionalmente conhecido quando uma epidemia de dengue atingiu Rio de Janeiro, São Paulo e Salvador. Entre 1851, 1853 e em 1916 São Paulo foi atingida, por uma epidemia da doença. Em 1923, Niterói no estado do Rio de Janeiro, lutou contra epidemia. Em sua região oceânica. Em 1903, Oswaldo Cruz, então diretor geral da saúde pública, implantou um programa de combate ao mosquito da dengue que alcançou seu auge em 1909. Em 1957, anunciou-se que a doença estava erradicada no Brasil. Em 1958, conseguimos o Certificado de Erradicação da doença em nosso país.

<https://brasilecola.uol.com.br/animais/aedes-aegypti.htm>.

- 1. Qual foi o Continente que deu origem ao mosquito *Aedes Aegypti*?**
- 2. Qual foi a região do Brasil que registrou o primeiro caso de dengue?**
- 3. Como foi que o mosquito *Aedes Aegypti* chegou no Brasil?**
- 4. Qual foi a segunda região do Brasil, contaminada pelo mosquito da dengue?**
- 5. Qual é o tempo que o *Aedes Aegypti* mais favorece a sua propagação da doença?**

6. Qual foi a primeira capital brasileira a registrar um grande número de mortes?

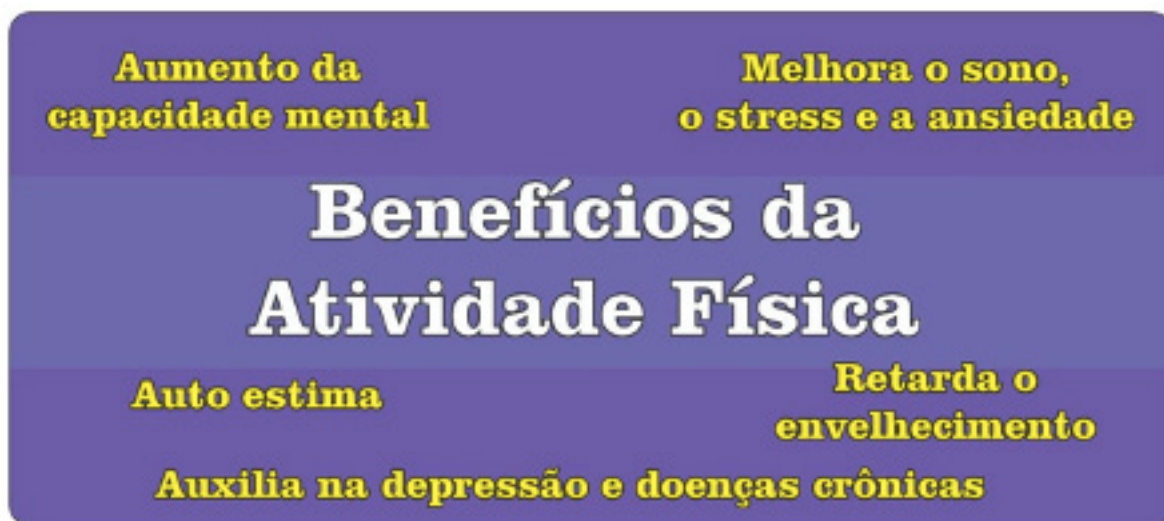
7. Na sua comunidade ou em sua rua já teve algum caso de Dengue confirmado?

Leia o texto abaixo, e responda as questões abaixo.



O município de Guararé faz parte do Polo Turístico Costa Branca do Estado do Rio Grande Norte. Limita-se ao leste com Galinhos, ao sul com Pedro Avelino, ao oeste com Macau e ao norte com o Oceano Atlântico. Tem uma população com 15.000 habitantes e a Refinaria Clara Camarão com seu polo petroquímico, gera emprego e desenvolvimento.

8. Quais são os municípios que se limitam-se com Guararé?



1) Complete cada frase, usando uma das palavras do banco.

COZIDAS - FRESCOS - FERVIDO - LAVAR

- a) Os vegetais devem ser colocados em lugares_____
- b) Carnes devem ser bem_____
- c) Devemos _____ bem os vegetais antes de comê-los.
- d) Devemos beber leite_____

2) Marque os hábitos saudáveis que favorecem a saúde física e mental.

- Fazer exercícios, brincar e se divertir.
- Passar várias horas diante a TV.
- Passear e fazer caminhadas.
- Ler bons livros e revistas.
- Isolar-se e ficar sozinho(a).
- Conversar com os amigos.

3) Faça a relação das figuras ao seu significado.



(1)

() CAMINHADA



(2)

() CORRIDA



(3)

() YOGA



(4)

() ALONGAMENTO



(5)

() POLICHINELO



PREFEITURA DE
GUAMARÉ
TRABALHANDO POR VOCÊ

SECRETARIA DE
EDUCAÇÃO

Responsável pela elaboração das atividades

.....

Língua Portuguesa

Francisca Raquel Silva Aquino De Oliveira

Matemática

Silvio Roberto Cunha Da Silva
Manoel Francisco Cosme Neto

Ciências

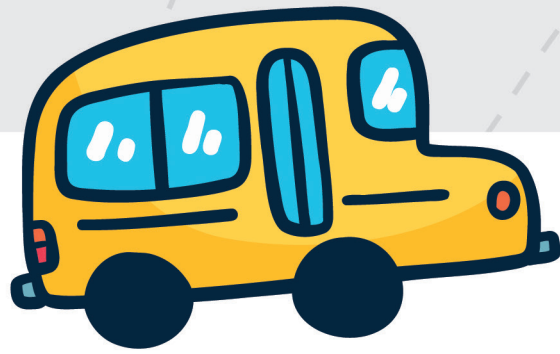
Márcio Cristiano Da Silva

Geografia

Paulo Eudes Moreira De Miranda

Educação Física

Roosevelt Rebouças De Moura



PREFEITURA DE
GUAMARÉ

SECRETARIA DE
EDUCAÇÃO

