

3P

EDUCAÇÃO DE JOVENS E ADULTOS | 3º PERÍODO

Turma:

Escola:

Aluno:

CADERNO DE
ATIVIDADES
REMTAS

SEMANA

11

Educação de
Jovens e
Adultos



ESCOLA
em casa



PREFEITURA DE
GUAMARÉ
TRABALHANDO POR VOCÊ

SECRETARIA DE
EDUCAÇÃO



Leia o texto:

A INDEPENDÊNCIA DO BRASIL FOI PROCLAMADA POR D. PEDRO I NO DIA 7 DE SETEMBRO DE 1822, PONDO FIM AO DOMÍNIO PORTUGUÊS E INAUGURANDO A AUTONOMIA POLÍTICA DO PAÍS. A INDEPENDÊNCIA FOI RESULTADO DE UM PROCESSO COMPLEXO, INICIADO DESDE O PERÍODO JOANINO, E QUE COMPORTOU VÁRIAS CAUSAS.



COM A CHEGADA DA FAMÍLIA REAL NO BRASIL EM 1808, MUITAS TRANSFORMAÇÕES OCORRERAM. UMA DAS MAIS SIGNIFICATIVAS FOI A ABERTURA DOS PORTOS POR D. JOÃO VI, QUE ACABOU ROMPENDO COM O PACTO COLONIAL, OU SEJA, COM A RESTRIÇÃO DO COMÉRCIO DA METRÓPOLE COM A COLÔNIA. DESENHAVAM-SE, ASSIM, AS QUESTÕES POLÍTICAS E ECONÔMICAS QUE CULMINARAM NA INDEPENDÊNCIA DO BRASIL.

QUESTÃO 1

EM QUE DIA, MÊS E ANO O BRASIL TORNOU- SE INDEPENDENTE?

QUESTÃO 2

EM QUE ANO A FAMÍLIA REAL CHEGOU AO BRASIL?

A) () 1809

C) () 1808

B) () 1807

D) () 1810

QUESTÃO 3

COMPLETE A FRASE:

A INDEPENDÊNCIA FOI RESULTADO DE UM PROCESSO _____, INICIADO DESDE O PERÍODO JOANINO, E QUE COMPORTOU _____.

QUESTÃO 4

PASSE AS FRASES ABAIXO QUE ESTÃO NO SINGULAR PARA O PLURAL E AS QUE ESTÃO NO PLURAL PARA O SINGULAR.

A) ELES PASSARAM POR AQUI. _____

B) EU ADORO VOCÊ. _____

C) AS QUESTÕES DE MATEMÁTICA ESTAVAM MUITO DIFÍCEIS.

D) CRIANÇAS, ESTUDEM PARA PASSAREM DE ANO.

QUESTÃO 5

ESCREVA NO QUADRO O SINGULAR OU PLURAL DE CADA PALAVRA:

SINGULAR	PLURAL		SIGULAR	PLURAL
PORTO			LIMÃO	
	POLITICAS			COLEGAS
	PROCESSOS			ESTUDOS
UNHA			QUADRO	
LIMÃO			CONFORME	

QUESTÃO 1

CONSULTE O TEXTO DA DISCIPLINA DE LÍNGUA PORTUGUESAS E RESPONDA AS SEGUINTEs QUESTÕES:

A FAMÍLIA REAL CHEGOU AO BRASIL EM 1808 E A INDEPENDÊNCIA DO BRASIL FOI EM 1822, QUANTOS ANOS PASSARAM NESSE CURTO TEMPO?

QUESTÃO 2

QUANTOS ANOS JÁ SE PASSARAM DA INDEPENDÊNCIA DO BRASIL ATE OS DIAS DE HOJE?

QUESTÃO 3

OBSERVE A TABELA ABAIXO COM ALGUMAS DATAS INVENTADAS

1908	1888	1999	2020	2000	1987
1977	1964	2001	2005	2010	1998
1984	1966	1944	1950	2002	2006
1995	1986	2003	2008	1964	1822
1643	1933	1978	2011	2019	1997

QUAL DESSES NÚMEROS É MAIS PRÓXIMA DO ANO EM QUE VOCÊ NASCEU?

QUESTÃO 4

PINTE DE VERDE O ANO MAIS ANTIGO ENCONTRADO NA TABELA E DE VERMELHO O ANO MAIS RECENTE QUE JÁ VIVEMOS?

1908	1888	1999	2020	2000	1987
1977	1964	2001	2005	2010	1998
1984	1966	1944	1950	2002	2006
1995	1986	2003	2008	1964	1822
1643	1933	1978	2011	2019	1997

QUESTÃO 5

ARME E RESOLVA AS OPERAÇÕES, CONFORME O EXEMPLO ABAIXO:

$$\begin{array}{r} 3456 \\ \times 4 \\ \hline \end{array}$$

$$3476 + 324$$

$$4582 + 3457$$

$$7824 \times 5$$



Já podeis, da Pátria filhos,
Ver contente a mãe gentil;
Já raiou a liberdade
No horizonte do Brasil.

Brava gente brasileira!
Longe vá... temor servil:
Ou ficar a pátria livre
Ou morrer pelo Brasil.

Trecho do Hino da Independência

QUESTÃO 1

EXPLIQUE O QUE VOCÊ ENTENDEU AO LER UMA PARTE DO HINO DA INDEPENDÊNCIA?

QUESTÃO 2

QUEM PROCLAMOU A INDEPENDÊNCIA DO BRASIL?

QUESTÃO 3

QUAL É O NOME DA NOSSA PÁTRIA?

QUESTÃO 4

ESCREVA O NOME DE UM DOS SÍMBOLOS DA PÁTRIA:

QUESTÃO 5

FAÇA UMA PESQUISA E RESPONDA AS SEGUINTE PERGUNTAS:

A) ONDE OCORREU A INDEPENDÊNCIA DO BRASIL?

B) QUAL FOI O GRITO DA INDEPENDÊNCIA DADO POR D. PEDRO I?

LEIA O TEXTO

A COMIDA DO IMPERADOR

ARROZ COM FEIJÃO E FRANGO A PASSARINHO! ESSE ERA O PRATO PREDILETO DE DOM PEDRO I E COMO ESTAMOS COMEMORANDO O 7 DE SETEMBRO, DIA DA INDEPENDÊNCIA DO BRASIL PROCLAMADA POR ELE EM 1822, FALAREMOS SOBRE A COMIDA DOS REIS, QUE GERALMENTE É SOFISTICADA MAS O NOSSO IMPERADOR NÃO ERA CHEGADO À MESA REFINADA. D. PEDRO I ERA ARREDIO, MATUTO E NÃO GOSTAVA DO CARDÁPIO SERVIDO NO PALÁCIO.

ELE SE ENTURMAVA COM OS SERVIÇAIS E COM OS ESCRAVOS E APRENDEU A COMER ARROZ, FARINHA, FEIJÃO, OS LEGUMES E VERDURAS DO RIO DE JANEIRO, COUVE, TAIOBA E O FRANGO PARTIDO EM PEQUENOS PEDAÇOS E FRITO, PARA COMER COM A MÃO, QUE HOJE CHAMAMOS DE FRANGO À PASSARINHO. O ARROZ TAMBÉM FAZIA PARTE DO CARDÁPIO DA FAMÍLIA REAL, MAS NA MESA DE D. JOÃO VI PREDOMINAVAM AS CARNES, PRINCIPALMENTE O FRANGO ASSADO E O CORDEIRO. DOM JOÃO ADORAVA FRANGO E DE TODAS AS FORMAS. PRATICAMENTE ELE TOMAVA CANJA TODOS OS DIAS À NOITE. ADORAVA FRANGO ASSADO E COZIDO

A BEBIDA PREDILETA DE DOM PEDRO I ERA A CACHAÇA. COMO A MÃE, ELE GOSTAVA DE UMA ÁGUARDENTE. ESSA ERA A BEBIDA MAIS PEDIDA POR ELE NAS TABERNAS, MAS TAMBÉM APRECIAVA CERVEJA E O VINHO. A CERVEJA ERA UMA BEBIDA NOVA NO BRASIL, CHEGOU UM POUCO ANTES DA FAMÍLIA REAL, NO FINAL DO SÉCULO 18. O VINHO JÁ ERA COSTUMEIRO NO COPO DO IMPERADOR ATÉ PELA TRADIÇÃO PORTUGUESA, MAS D. PEDRO I GOSTAVA DE ENALTECER OS PRODUTOS BRASILEIROS, DIZIA QUE A FAMÍLIA REAL TINHA QUE COMER O QUE SE PLANTAVA E CRIAVA AQUI E, NESSA LINHA, FICOU AMIGO DA CACHAÇA.

QUESTÃO 1

DE ACORDO COM O TEXTO, ESCREVA NO ESPAÇO ABAIXO O NOME DAS COMIDAS PREDILETAS DO IMPERADOR D. PEDRO I?

QUESTÃO 2

DE ACORDO COM O TEXTO, QUE COMIDA PREDOMINAVA NA MESA DA FAMÍLIA REAL?

QUESTÃO 3

QUAL ERA A BEBIDA PREDILETA DE D. PEDRO I ?

A) () CERVEJA

C) () VINHO

B) () WISK

D) () CACHAÇA

QUESTÃO 4

D. PEDRO COSTUMAVA COMER:

A) () TALHERES

C) () COLHER

B) () COM AS MÃOS

D) () NENHUMA DAS ALTERNATIVAS

QUESTÃO 5

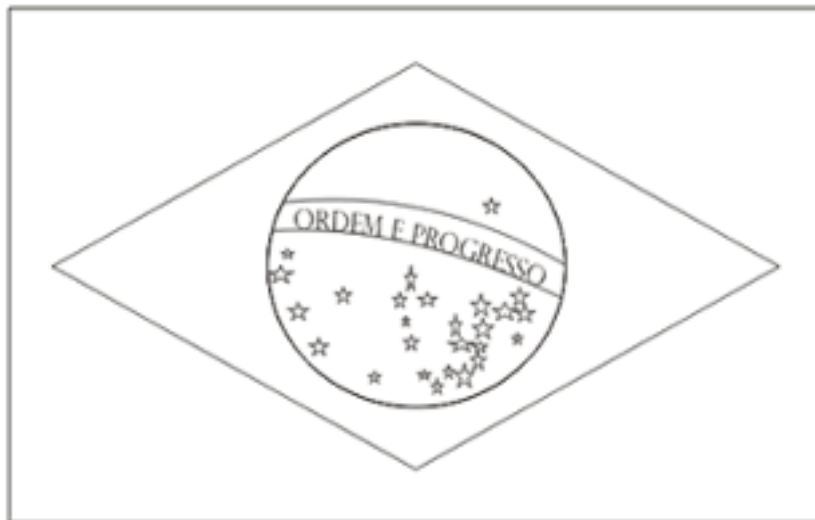
ESCREVA QUAIS DESSAS COMIDAS PREDILETAS DE D. PEDRO E DA FAMÍLIA REAL É COSTUMEIRA ENCONTRARMOS NA MESA DO BRASILEIRO NOS DIAS DE HOJE?

LEIA O TEXTO

O PROTESTANTISMO CHEGOU AO BRASIL NO PERÍODO COLONIAL COM AS TENTATIVAS FRANCESA E HOLANDESA DE SE FIRMAREM NO PAÍS. CONSOLIDOU-SE A PARTIR DA ABERTURA DOS PORTOS, EMBORA O CATOLICISMO CONTINUASSE OFICIAL DURANTE BOA PARTE DO SÉCULO XIX. DESDE A SEPARAÇÃO ESTADO E RELIGIÃO COM A REPÚBLICA, O PROTESTANTISMO FLORESCEU, SENDO HOJE O SEGUNDO MAIOR SEGMENTO RELIGIOSO DO BRASIL.

QUESTÃO 1

PINTE A BANDEIRA NACIONAL UTILIZANDO AS CORES CORRETAMENTE:



QUESTÃO 2

QUE RELIGIÃO CONSOLIDOU-SE A PARTIR DA ABERTURA DOS PORTOS, EMBORA O CATOLICISMO CONTINUASSE OFICIAL DURANTE BOA PARTE DO SÉCULO XIX?

QUESTÃO 3

SEGUNDO O TEXTO, EM QUE PERÍODO CHEGOU O PROTESTANTISMO AO BRASIL?

QUESTÃO 4

QUE POVOS TROUXERAM O PROTESTANTISMO PARA O BRASIL?

QUESTÃO 5

DE ACORDO COM O TEXTO ACIMA E COM BASE NOS SEUS CONHECIMENTOS, QUAIS AS DUAS RELIGIÕES MAIS ANTIGAS DO MUNDO?



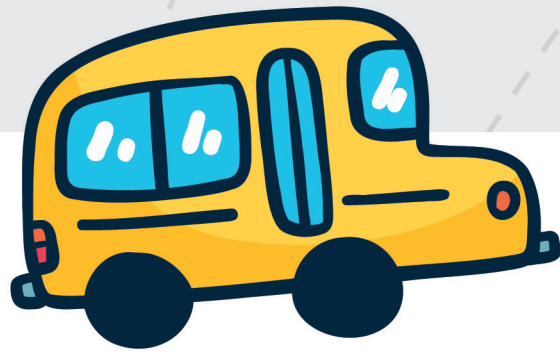
PREFEITURA DE
GUAMARÉ
TRABALHANDO POR VOCÊ

SECRETARIA DE
EDUCAÇÃO

Responsável pela elaboração das atividades

.....

José Maria de França



PREFEITURA DE
GUAMARÉ

SECRETARIA DE
EDUCAÇÃO

